

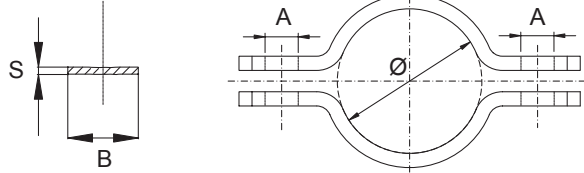


Collare in due pezzi

SSG

Caratteristiche Tecniche

- **Misure:** Dimensioni nominali con finitura zincata a caldo da 1" a 8" per tubazioni da 35mm a 22mm. Con finitura in acciaio nero da 1/2" a 12" per tubazioni da 22mm a 327mm.
- **Finitura:** Zincato a Caldo & Acciaio Nero



Collare in due pezzi - SSG

Dati Fisici

Codice	Finitura / Materiale	Diametro nominale tubo		Diametro del Tubo Ø (mm)	A	B x S (mm)	Confezioni	Peso (x1) (kg / lbs)
		Metrico	Pollici					
574500	HDG	DN25	1"	35			10	
574510	HDG	DN32	1 1/4"	43			10	
574520	HDG	DN40	1 1/2"	49			10	
574530	HDG	DN50	2"	61			10	
574540	HDG	DN65	2 1/2"	77			10	
574550	HDG	DN80	3"	90			10	
574560	HDG	DN100	4"	115			10	
574565	HDG	DN125	5"	141			10	
574570	HDG	DN150	6"	170			10	
574580	HDG	207 mm	-	207			10	
574590	HDG	DN200	8"	222			10	
574600	Acciaio Nero	DN15	1/2"	22			10	
574610	Acciaio Nero	DN20	3/4"	28			10	
574620	Acciaio Nero	DN25	1"	35			10	
574630	Acciaio Nero	DN32	1 1/4"	43			10	
574640	Acciaio Nero	DN40	1 1/2"	49			10	
574650	Acciaio Nero	DN50	2"	61			10	
574660	Acciaio Nero	DN65	2 1/2"	77			10	
574670	Acciaio Nero	DN80	3"	90			10	
574680	Acciaio Nero	DN100	4"	115			10	
574685	Acciaio Nero	DN125	5"	141			10	
574690	Acciaio Nero	DN150	6"	170			10	
574700	Acciaio Nero	DN200	8"	222			10	
574710	Acciaio Nero	DN250	10"	276			10	
574720	Acciaio Nero	DN300	12"	327			10	