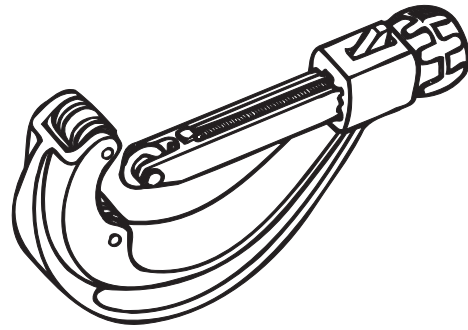




## Cortatubos de Rodillos

### Características Técnicas

- **Diámetros de Corte Posible** :  $1/8'' - 1^{5}/16''$  (3-33 mm),  $1/4'' - 2^{5}/8''$  (6-63 mm) and  $3/8'' - 3^{1}/2''$  (10-90 mm).
- **Características** : Todos los modelos disponen de mecanismo de apertura rápida para mayor facilidad de uso.



Herramientas Para Tubería de CPVC

### Cortatubos de Rodillos

### Especificaciones

Diámetro de Corte		Longitud		Peso		Cuchilla de Repuesto (Referencia)	Referencia
Pulgadas reales	reales Ø mm	pulgadas	mm	libras	kg.		
$1/8'' - 1^{5}/8''$	3 - 33	<b>6.0</b>	152,00	<b>0.6</b>	0,3	04184*	04114
$1/4'' - 2^{5}/8''$	6 - 63	<b>8.0</b>	203,0	<b>1.2</b>	0,5	04184*	04124
$3/8'' - 3^{1}/2''$	10 - 90	<b>11.0</b>	279,0	<b>2.5</b>	1,1	04194**	04134

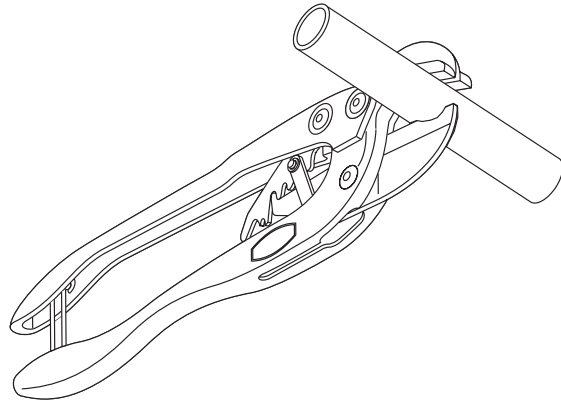
\* Las cuchillas de repuesto se piden por separado – Grosor de pared máximo de corte: 0.280" / 71mm  
 \*\* Las cuchillas de repuesto se piden por separado – Grosor de pared máximo de corte: 0.377" / 9.6mm



## Tijeras para tubería CPVC

### Características Técnicas

- **Diámetros de Corte Posible** : 1.7" (42 mm) and 2.4" (63 mm).
- **Características:** El modelo 04176 tiene un mecanismo de carraca de 7 pasos para facilitar su uso. El modelo 04177 admite tuberías hasta 2" tiene mordaza tipo-V para ayudar en la alineación y mango con más palanca para cortar tubería de mayor pared. Las cuchillas se cambian fácilmente.



Modelo 04176

### Tijeras para tubería CPCV

### Especificaciones

Diámetro de Corte		Longitud		Peso		Cuchilla de Repuesto (Referencia)	Referencia
Pulgadas reales	reales Ø mm	pulgadas	mm	libras	kg.		
1.7	42	8.3	210,00	0.8	0,4	94175*	04176
2.4	63	17.0	440,0	2.8	1,3	94176*	04177

\* Las cuchillas de repuesto se piden por separado

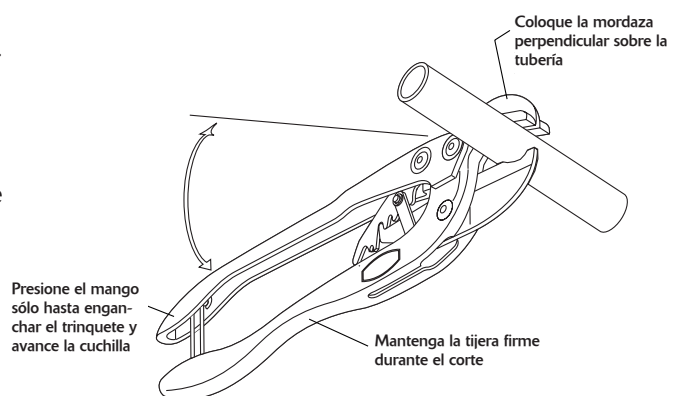
### Tijeras para tubería CPCV

### Instrucciones de Uso

- El eje del tornillo de la cuchilla debe ajustarse de forma que la cuchilla quede encajada y la tuerca apretarse bien. Después de haber sufrido algún desgaste, reajustar. Aflojar la tuerca, apretar el tornillo eje, apretar bien la tuerca de fijación.
- Para evitar rajar las tuberías frías, caliéntelas y aplique una presión suave y uniforme.
- Un poco de aceite ligero aplicado al mecanismo previene la oxidación y reduce la fricción.
- Haga pequeños giros con la tijera para facilitar el corte de tuberías finas o muy flexibles.

#### Atención.

- Aleje los dedos cuando abra los mangos y al cortar.
- Utilice gafas de protección cuando corte PVC frío u otro plástico duro. Puede astillarse y saltar. Para prevenirlo caliente la tubería y aplique una presión suave y uniforme.
- Guarde las tijeras cerradas y bloqueadas para evitar daños a las cuchillas y al propio cuerpo.



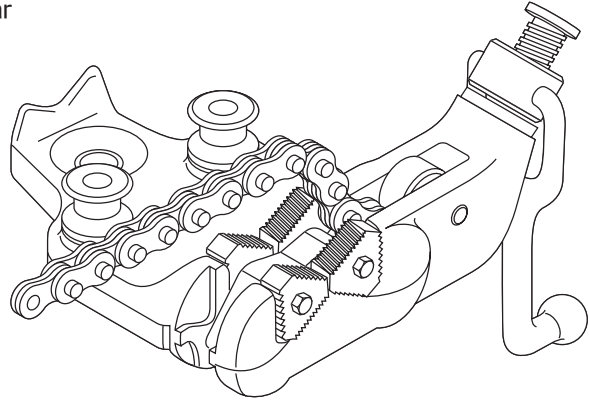
NOTA: Utilice la tijera como se muestra en la figura.



## Prensa de Cadena para Banco

### Características Técnicas

- Diámetros de Corte Posibles : 1/8" - 4" (10 - 114 mm).
- Características: Mordazas cubiertas de caucho para evitar dañar la tubería CPVC.



Herramientas Para Tubería de CPVC

### Prensa de Cadena para Banco

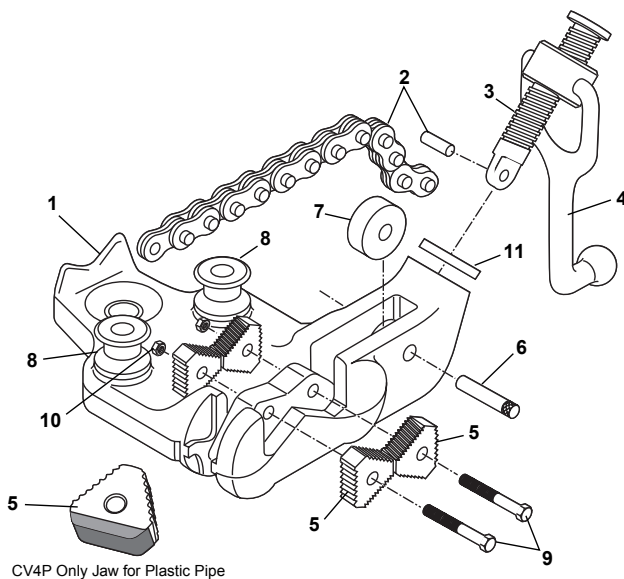
### Especificaciones

Diámetro de Corte		Peso		Cuchilla de Repuesto (Referencia)	Referencia
Pulgadas reales	Ø mm reales	libras	kg.		
1/8" - 4"	10 - 114	14.6	6,6	94452*	04452

\* Las cuchillas de repuesto se piden por separado

### Prensa de Cadena para Banco

### Listado de piezas de repuesto



CV4P Only Jaw for Plastic Pipe

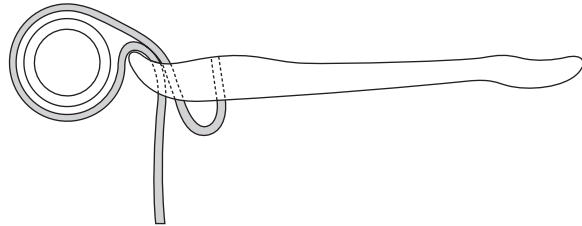
Pieza	Descripción
1	Base
2	Cadena y Bulón
3	Tornillo tensor
4	Mango tensor
5	Mordaza
6	Eje del Rodillo
7	Rodillo
8	Carretes Guía
9	Tornillos de Mordaza
10	Tuerca Hexagonal
11	Arandela



## Llave de Correa para Tubería de CPVC

### Características Técnicas

- **Diámetros de Corte Posible :** 1/8" - 2" (10 - 63 mm).
- **Características:** Permite sujetar la tubería de CPCV sin arañarla. La correa cubierta de poliéster no resbala y proporciona fuerza y duración.



Herramientas Para Tubería de CPVC

### Llave de Correa para Tubería de CPVC

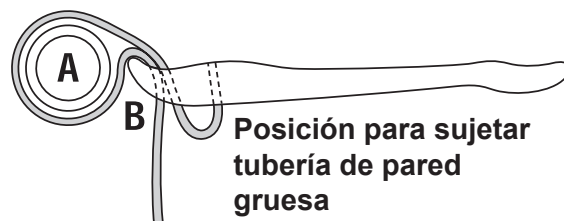
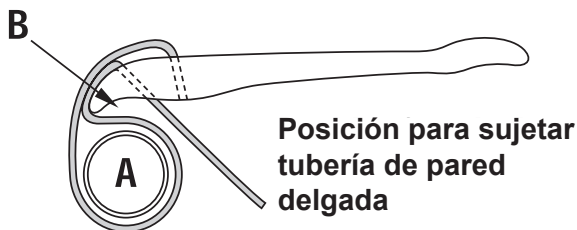
### Especificaciones

Diámetro de Tubería		Diámetro Tubo		Longitud Mango		Peso		Cuchilla de Repuesto (Referencia)	Referencia
Pulgadas reales	Ø mm reales	Pulgadas reales	Ø mm reales	pulgadas	mm	libras	kg.		
1/8" - 2"	10 - 63	7.5	190,0	12.0	305,0	1.6	0,7	92247*	02247

\* La correa de repuesto se pide por separado. Tamaño 1.25" x 30" (31.35mm x 762mm)

### Llave de Correa para Tubería de CPVC

### Instrucciones de Uso



La figura de arriba- junto a estas instrucciones- explican como colocar la Llave de Correa para girar la tubería hacia la derecha. Para girarla a la izquierda, simplemente sitúe el mango a 180°. Envuelva la correa sobre la pieza "A" que desea girar, tal como se muestra arriba. Tense la correa hasta que la pieza a girar se sitúe de 1/4" a 1/2" (6-12 mm) por debajo de la parte curvada del mango, como se indica con la letra B. Gire el

mango en el sentido de las agujas del reloj. Si la correa esta correctamente colocada, no debería ser necesario sujetarla. Reajuste la posición de la correa cuando sea necesario.

**Atención:** No utilice esta llave en diámetros de tubería por encima los especificados.



## Escariadores para Tubería de CPVC

### Características Técnicas

- **Diámetros Posibles :**  
04436: Hasta 2" (60 mm).  
04430: 1 1/4", 1 1/2", 2", 2 1/2", 3", 4" (42, 50, 63, 75, 90 y 114 mm)
- **Características :**  
04436: Alisa los bordes interior y exterior de la tubería CPVC hasta 2" (60mm) de diámetro.  
04430: Rápidamente desbarba el borde exterior de tuberías de CPVC en diámetros desde 1 1/4" hasta 4" (42-114 mm). Deja un borde liso y achaflanado a 15° para la correcta aplicación del pegamento.



Herramientas Para Tubería de CPVC

### Escariadores para Tubería de CPVC

### Especificaciones

Diámetro de Tubería		Peso		Referencia
Pulgadas reales	Ø mm reales	libras	kg.	
Hasta 2"	Hasta 60 mm	0.2	0,09	04436
1 1/4", 1 1/2", 2", 2 1/2", 3", 4"	42, 50, 63, 75, 90 114	1.2	0,5	04124