



DATOS TÉCNICOS

ROCIADORES OCULTOS DE RESPUESTA ESTÁNDAR (VK102 Y VK202)

1. DESCRIPCIÓN

Los rociadores Viking ocultos de respuesta estándar disponen de detector de ampolla termo sensible, y se suministran preensamblados con un soporte para alojar la cubierta con una capacidad de ajuste de 12,7 mm. La cubierta puede ser suministrada en distintos acabados decorativos para adaptarse a la decoración.

La cubierta está disponible en varios acabados decorativos para cumplir con los requisitos de diseño. La acabado níquel químico (ENT) se ha investigado para su instalación en ambientes corrosivos y listado / aprobado como resistente a la corrosión, como se indica en las tablas de aprobación. **(Nota: FM Global aprueba el revestimiento de ENT como resistentes a la corrosión)** El revestimiento ENT sólo está disponible para el conjunto de rociadores, la tapa no es plateado. El diseño de dos piezas permite la instalación y las pruebas del rociador antes de la instalación de la placa de cubierta. El diseño "push-on" y "thread-off" de la tapa de cubierta oculta permite una fácil instalación de la placa de cubierta después de que el sistema ha sido probado y el acabado del techo se ha aplicado. El conjunto de tapa se puede quitar y volver a instalar, lo que permite la eliminación temporal de los paneles de techo sin tener el sistema de rociadores fuera de servicio o la eliminación del rociador..



2. LISTADOS Y APROBACIONES

 **Listado cULus:** Categoría VNIV

 **Aprobación FM:** ClasE 2015

Véanse en la tabla de aprobaciones y en los Criterios de diseño los requerimientos para cada uno de los casos.

3. DATOS TÉCNICOS

Especificaciones

Presión mínima de trabajo: 7 psi (0.5 bar)

Presión máxima de trabajo: 175 psi (12 bar). Prueba hidrostática en factoría 500 psi (34.5 bar).

Pruebas: U.S.A. Patente No. 4,831,870

Diámetros de toma: Rociador VK102: 1/2" (15 mm) NPT, Rociador VK202: 3/4" (20 mm) NPT

Factor K nominal: Rociador VK102: 5.6 U.S. (80.6 metric*) Rociador VK202: 8.0 U.S. (115.2 metric*)

*El valor de factor K Métrico que se muestra corresponde a medidas de presión en bar. Cuando la presión se mide en kPa, hay que dividirlo por 10.

Temperatura mínima de la ampolla -65 °F (-55 °C)

Resorte: U.S.A. Patente No. 4,167,974

Longitud: Rociador VK102: 2-1/4" (57 mm) Rociador VK202: 2-5/16" (59 mm)

Materiales:

Cuerpo: Bronce UNS-C84400 o Bronce QM para Rociador VK102. Bronce UNS-C84400 para Rociador VK202

Deflector: Bronce UNS-C51000 or Cobre UNS-C19500

Ampolla: Vidrio, nominal 5 mm diámetro

Resorte Belleville: Aleación Níquel, cubierto en ambas caras con PTFE

Muelle (Rociador VK202): 17-7 Acero Inoxidable

Tornillo de compresión: Bronce UNS-C36000

Conjunto de cierre: Cobre UNS-C11000 y Acero Inoxidable UNS-S30400

Adaptador de la cubierta: Acero laminado en frío UNS-G10080, Acabado: Cromado / cincado

Material de la cubierta:

Conjunto de cubierta: Cobre UNS-C11000 and Bronce UNS-C26800

muelle: Níquel al berilio

Soldadura: Eutéctica

Pedidos: (Ver lista de precios.)

Los rociadores VK102 y VK202, y sus cubiertas, se piden por separado:

Rociador: Ref base 12987A-X, 18020A-X o 10142A-X para acabado en latón y 12987 JN-X o 10142 JN-X para acabado en

LIMITACIÓN DE RESPONSABILIDAD

El contenido de este documento puede no incluir todas las especificaciones de los productos descritos con exactitud, y por lo tanto, no constituye garantía de ningún tipo en relación con dichos productos. Las características exactas de los productos se publican en inglés: The Viking Corporation's Technical Data Sheets. Las condiciones de garantía se indican en las Condiciones de Venta que aparecen en los documentos oficiales de Viking. Lo indicado en este documento no constituye alteración de ninguna de las características de los productos en relación a lo indicado en el documento original indicado más arriba. Se puede solicitar copia de dicho documento a Viking Technical Services, The Viking Corporation, Hastings Michigan, USA. Form No. F_707703

Todos la información sobre los productos de Viking está en www.vikingcorp.com. Es posible que pueda encontrar allí una versión más actual de este documento



DATOS TÉCNICOS

ROCIADORES OCULTOS DE RESPUESTA ESTÁNDAR (VK102 Y VK202)

ENT (incluye el rociador y adaptador preensamblados, con una tapa de protección en plástico. Indique la temperatura añadiendo el sufijo correspondiente)

Sufijos de temperatura (°F/°C): 155°/68° = B, 175°/79° = D, 200°/93° = E

Por ejemplo, rociador VK102 de 155 °F/68 °C = 12987ABX.

Cubierta: Ref base 12381

Especifique acabado y temperatura añadiendo los sufijos correspondientes:

Sufijo de acabado: Cromado = F, Blanco = M-/W, Marfil = M-/I, Negro = M-/B

Sufijos de temperatura (°F/°C): 135°/57° = A (para rociadores de 155°/68° solamente, 165°/74° = C (para rociadores de 175°/79° o 200°/93°

Por ejemplo, cubierta 12381 cromada de 135 °F/57 °C = 12381FA.

Acabados y temperaturas disponibles:

Ver Tabla 1

Accesorios: (Ver sección "Rociador Accessories" en el Viking data book.)

Llave para Rociador: Ref 13577W/B**

**Es necesario utilizar una llave de ½".

Aramario para rociadores: Con capacidad para cinco unidades ref. 01731A.

5. INSTALACIÓN

Ver la norma NFPA

6. FUNCIONAMIENTO

En caso de incendio, cuando la temperatura se acerca a la de activación del rociador, la cubierta se desprende. Al estar el rociador directamente expuesto al calor, la temperatura se rompe a continuación, liberando el cierre y permitiendo la descarga de agua

7. INSPECCIÓN, PRUEBAS Y MANTENIMIENTO

Véase la NFPA 25

8. DISPONIBILIDAD

LOS PRODUCTOS Viking están disponibles en todo el mundo a través de su red de distribuidores.

Consulte www.vikingcorp.com o pongase en contacto con Viking.

9. GARANTÍA

Las condiciones de la garantía de Viking se encuentran en la lista de precios en vigor.

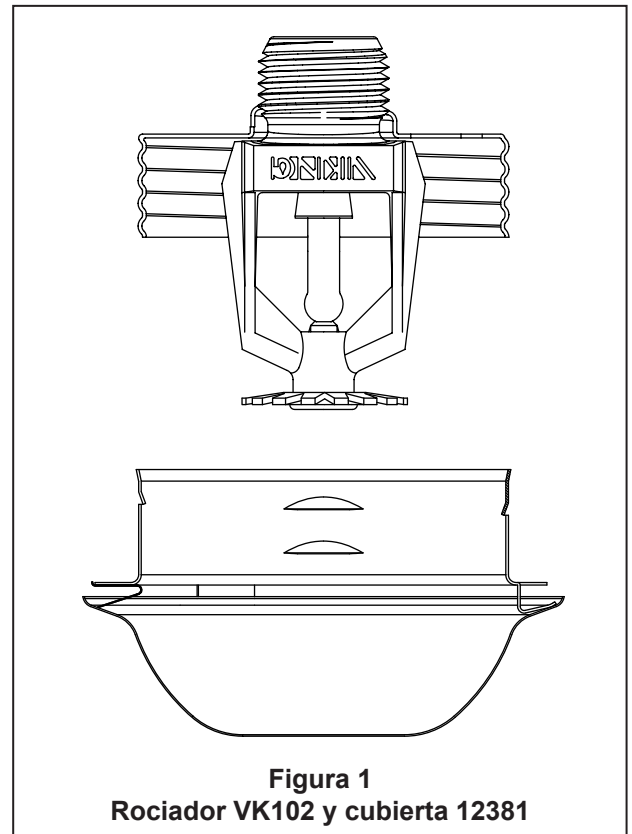


Figura 1
Rociador VK102 y cubierta 12381



DATOS TÉCNICOS

ROCIADORES OCULTOS DE RESPUESTA ESTÁNDAR (VK102 Y VK202)

TABLA 1: TEMPERATURAS Y ACABADOS DISPONIBLES

Clasificación por temperatura	Temperatura nominal ¹	Temperatura máxima ambiente en el techo ²	Marca de pintura en el cuerpo
Ordinaria	68°C (155°F)	38°C (100°F)	Rojo
Intermedia	79°C (175°F)	65°C (150°F)	Amarillo
Intermedia	93°C (200°F)	65°C (150°F)	Verde

Acabado Cubierta: Cromado, Blanco, Marfil, Negro

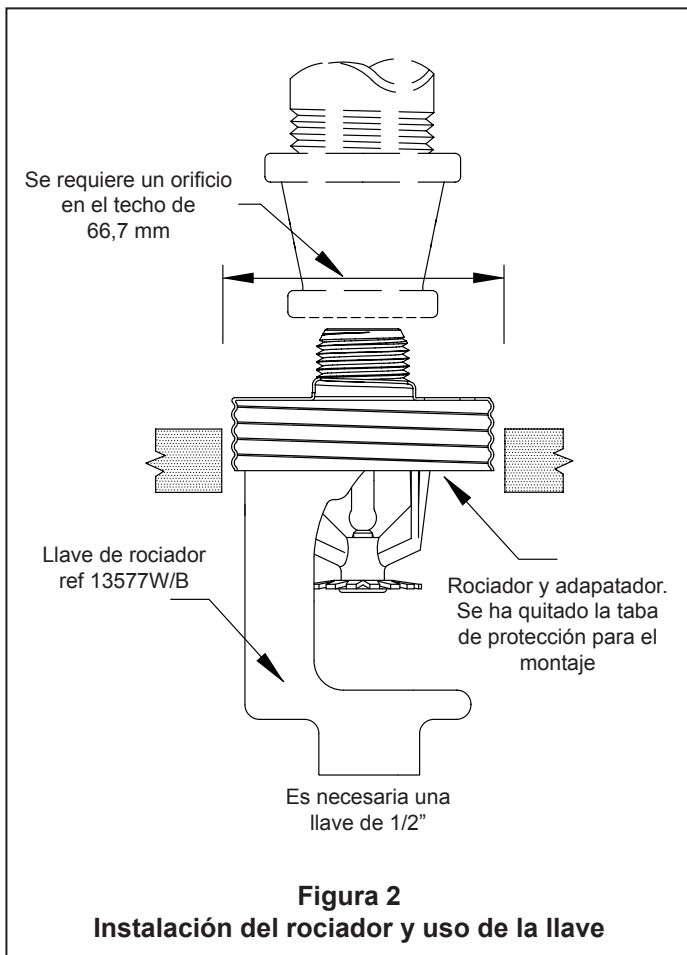
Acabado Rociador: Latón o ENT

Recubrimientos resistentes a la corrosión³: ENT

¹ La temperatura está troquelada en el deflector.

² Según NFPA-13. Dependiendo de la carga de fuego, de la colocación de los rociadores y requerimientos de normas locales, estos valores pueden variar.

³ Los recubrimientos resistentes a la corrosión han pasado la prueba de corrosión estándar requeridos por las agencias indicadas en la Tabla de Aprobaciones. Estas pruebas no pueden y no representan todos los posibles ambientes corrosivos. Antes de la instalación, verificar a través de los usuarios finales que los revestimientos son compatibles con o apropiados para el entorno propuesto. Para rociadores automáticos, el recubrimiento ENT se aplica a todas las superficies exteriores expuestas, incluyendo la vía acuática. Para rociadores recubiertos ORL del muelle Belleville está expuesta.

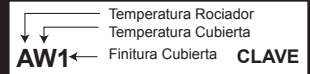




DATOS TÉCNICOS

ROCIADORES OCULTOS DE RESPUESTA ESTÁNDAR (VK102 Y VK202)

Tabla de aprobaciones 1 (UL)
Rociadores ocultos de respuesta estándar
Presión máx de trabajo 12 bar



Ref base ¹	SIN	Rosca NPT		Factor K		Longitud		Listados y aprobaciones ³ (Ver también criterios de diseño)			
		Pulg	mm ²	US	métr ²	pulg	mm	cULus ⁴	NYC ⁵	VdS	LPCB
12987A-X	VK102	1/2"	15	5.6	80,6	2-1/4"	57	AW1, BX1		-	-
12987JN-X ⁶	VK102	1/2"	15	5.6	80,6	2-1/4"	57	AW1, BX1		-	-
18020A-X	VK102	1/2"	15	5.6	80,6	2-1/4"	57	AW1, BX1		-	-
10142A-X	VK202	3/4"	20	8.0	115,2	2-5/16"	59	AW1, BX1		-	-
10142JN-X ⁶	VK202	3/4"	20	8.0	115,2	2-5/16"	59	AW1, BX1		-	-
Temperatura aprobadas del rociador A - 155 °F (68 °C) B - 175 °F (79°C) y 200 °F (93 °C)				Temperatura aprobadas de la cubierta⁵ W - 135 °F (57 °C) cubierta 12381 ¹ X - 165 °F (74 °C) cubierta 12381 ¹				Acabado Cubierta⁷ 1 - Cromado, blanco, marfil, negro			

¹ Se muestra la ref base. Para ref completa, ver lista de precios.

² Para presión medida en bar. Si la presión se mide en kPa, dividir esa cifra por 10

³ Las aprobaciones que se indican están vigentes en el momento de la edición de este documento. Pueden haberse producido cambios desde entonces.

⁴ Listado por Underwriter's Laboratories para su utilización en US y Canada.

⁵ La cubierta de 135 °F tiene una marca naranja y la de 165 °F una marca blanca.

⁶ Listado cULus como resistentes a la corrosión.

⁷ Los colores estándar son barniz de polyester de Sherwin-Williams®. Se pueden suministrar en otros colores bajo pedido. Las aprobaciones se mantienen para cualquier gama de color de otros fabricantes. Consulte con Viking.

NOTA: Los colores especiales se indican en una etiqueta en el interior de la cubierta.. Véase Fig 3.

CRITERIOS DE DISEÑO - UL (Véase también aprobaciones)

Requerimientos de la probación cULus:

Los rociadores ocultos de respuesta estándar de Viking están listados por cULus según se indica en la Tabla de aprobaciones para ser instalados según NFPA 13 para los rociadores estándar.

- Pueden ser utilizados en riego ligero, ordinario y extra.
- El area de cobertura y el espaciado entre rociadores debe ser tal como se especifica en NFPA 13.
- La distancia minima entre rociadores es de 6 ft. (1.8 m) a menos que se pongan deflectors tal como se indica en NFPA 13.
- La distancia minima a la pared es de 4 in. (102 mm).
- La distancia máxima a la pared no será mayor que la mitad de la distancia permitida entre rociadores, medida perpendicularmente a la pared.
- **POSICION DEL DEFLECTOR:** El deflector de los rociadores VK102 y VK202 debe estar situado entre 3/8" (9.5 mm) y 7/8" (22.2 mm) por debajo del techo. Ver figuras 3 y 4

NOTA: Estos rociadores se pueden instalar solamente en plenums de presión negativa o neutran.

IMPORTANTE: Véase el boletín F_091699 - Care and Handling of Rociadores, y página SR1-2 para ver las instrucciones generales de uso y manipulación. Los rociadores Viking deben ser instalados según sus correspondientes hojas técnicas, y de las normas aplicables, como NFPA, FM Global, LPCB, APSAD, VdS.



DATOS TÉCNICOS

ROCIADORES OCULTOS DE RESPUESTA ESTÁNDAR (VK102 Y VK202)

Tabla de aprobaciones 2 (FM)
Rociadores ocultos de respuesta estándar
Presión máx de trabajo 12 bar

AW1 ← Finitura Cubierta

Ref base ¹	SIN	Rosca NPT		Factor K		Longitud		aprobaciones FM ³ (Ver también criterios de diseño)	
		Pulg	mm ²	US	métr ²	pulg	mm		
12987A-X	VK102	1/2"	15	5.6	80,6	2-1/4"	57	AW1, BX1	
12987JN-X ⁶	VK102	1/2"	15	5.6	80,6	2-1/4"	57	AW1, BX1	
18020A-X	VK102	1/2"	15	5.6	80,6	2-1/4"	57	AW1, BX1	
10142A-X	VK202	3/4"	20	8.0	115,2	2-5/16"	59	AW1, BX1	
10142JN-X ⁶	VK202	3/4"	20	8.0	115,2	2-5/16"	59	AW1, BX1	
Temperatura aprobadas del rociador A - 155 °F (68 °C) B - 175 °F (79°C) y 200 °F (93 °C)				Temperatura aprobadas de la cubierta⁴ W - 135 °F (57 °C) cubierta 12381 ¹ X - 165 °F (74 °C) cubierta 12381 ¹				Acabado Cubierta⁵ 1 – Cromado, blanco, marfil, negro	

¹ Se muestra la ref base. Para ref completa, ver lista de precios.

² Para presión medida en bar. Si la presión se mide en kPa, dividir esa cifra por 10

³ Las aprobaciones que se indican están vigentes en el momento de la edición de este documento. Pueden haberse producido cambios desde entonces.

⁴ La cubierta de 135 °F tiene una marca naranja y la de 165 °F una marca blanca.

⁵ Los colores estándar son barniz de polyester. Se pueden suministrar en otros colores bajo pedido. Las aprobaciones se mantienen para cualquier gama de color de otros fabricantes. Consulte con Viking.

⁶ Aprobado cULus como resistentes a la corrosión.

NOTA: Los colores especiales se indican en una etiqueta en el interior de la cubierta.. Véase Fig 3.

CRITERIOS DE DISEÑO - FM (Véase también aprobaciones)

Requisitos de aprobación de FM:

Los rociadores ocultos de respuesta estándar de Viking están aprobados por FM según se indica en la tabla de aprobaciones para riesgo ligero cuando la normativa aplicable así lo permita. Del mismo modo están aprobados para riesgo ordinario grupos I y II. Instálense según las hojas técnicas y los Boletines de FM. En ellos encontrarán guías para diseño por ejemplo de: necesidades mínima de agua, diseño hidráulico, inclinación de techos, obstrucciones, espaciado máximo y mínimo, etc.

- **POSICION DEL DEFLECTOR:** El deflector de los rociadores VK102 y VK202 debe estar situado entre 3/8" (9.5 mm) y 7/8" (22.2 mm) por debajo del techo. Ver figuras 3 y 4

NOTA: Las normas de FM pueden diferir de las de cULus y/o NFPA.

IMPORTANTE: Véase el boletín F_091699 - Care and Handling of Rociadores, y página SR1-2 para ver las instrucciones generales de uso y manipulación. Los rociadores Viking deben ser instalados según sus correspondientes hojas técnicas, y de las normas aplicables, como NFPA, FM Global, LPCB, APSAD, VdS.



**DATOS
TÉCNICOS**

**ROCIADORES OCULTOS
DE RESPUESTA ESTÁNDAR
(VK102 Y VK202)**

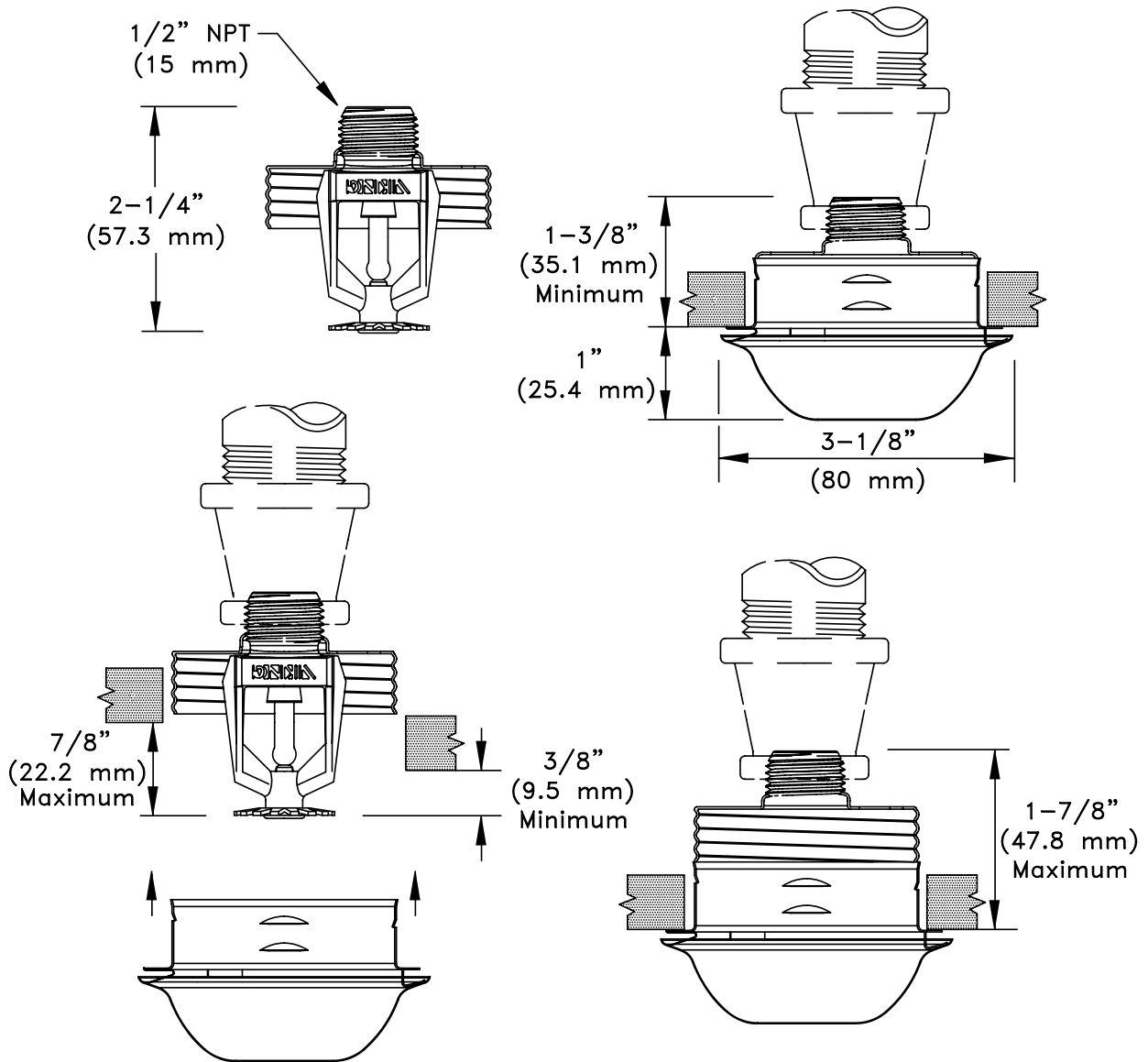


Figura 4
Dimensiones e instalación de la cubierta del rociador VK102



DATOS TÉCNICOS

ROCIADORES OCULTOS DE RESPUESTA ESTÁNDAR (VK102 Y VK202)

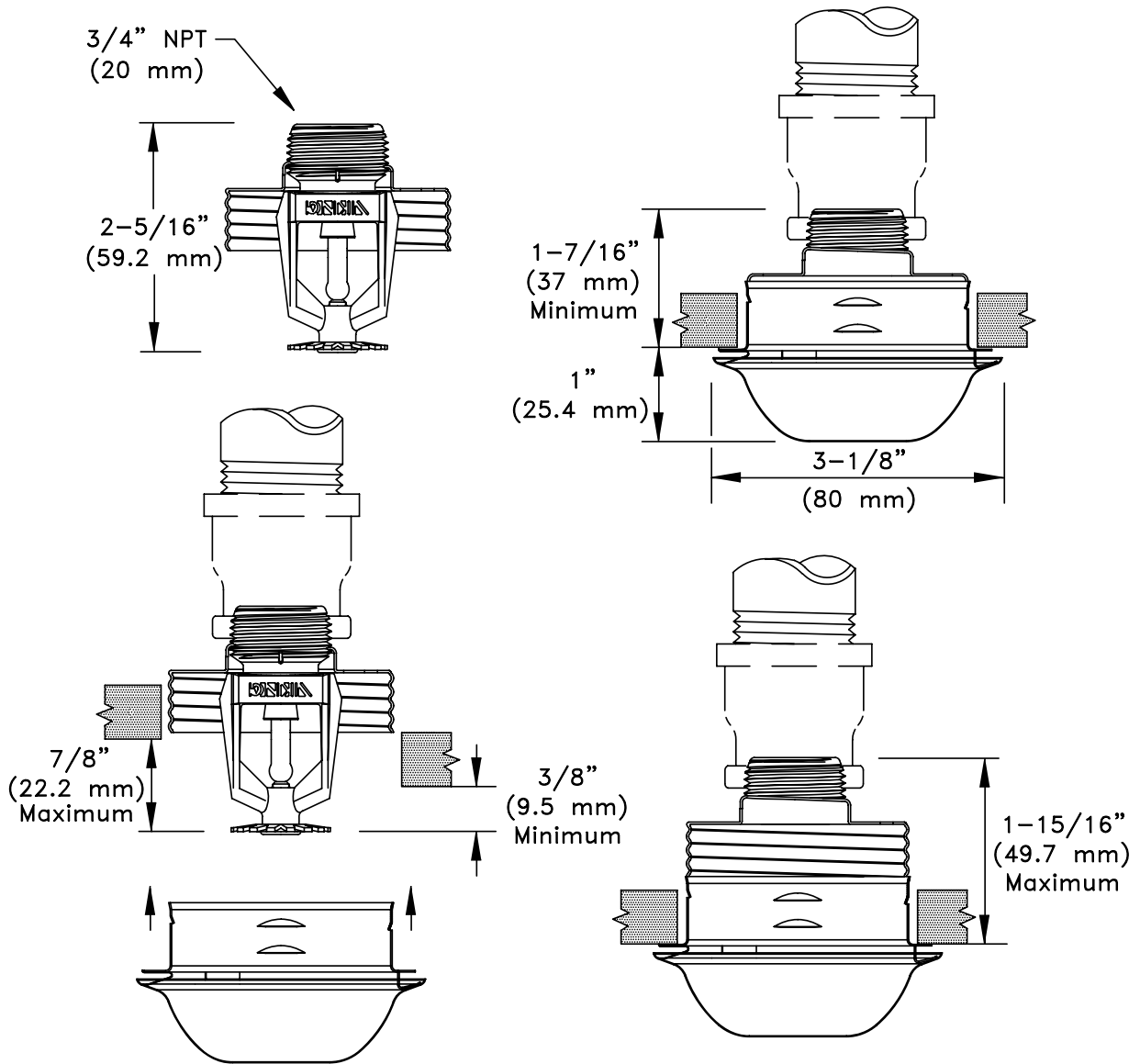


Figura 5
Dimensiones e instalación de la cubierta del rociador VK202