



# DATI TECNICI

**VALVOLA DI ALLARME A UMIDO J-1 CON TRIM EUROPEO PER IL MERCATO UL-FM**

Viking SA, Zone Industrielle Haneboesch, L-4562 Differdange/Niedercorn, Luxembourg  
 Telephone: +352-58-37-37-1 Fax: +352-58-37-36 Email: vikinglux@vikingcorp.com

## 1. DESCRIZIONE

La valvola di allarme Viking modello J-1 agisce come valvola di ritegno trattenendo l'acqua in pressione a monte del clapet ed evitando il reflusso dalla tubazione degli sprinkler. La valvola è progettata per attivare un allarme durante un significativo flusso d'acqua (come quello che si verifica all'apertura di uno sprinkler) azionando una campana idraulica di allarme (opzionale) e/o un pressostato di allarme. La valvola è adatta all'uso con alimentazioni idriche a pressione variabile aggiungendo la camera di ritardo opzionale al trim standard.

## 2. LISTAGGI E APPROVAZIONI



cULus Listato



FM Approvato



CE Certificato

Le schede tecniche dei prodotti Viking sono disponibili sul sito internet <http://www.vikinggroupinc.com> Il sito internet riporta le ultime versioni delle schede tecniche.

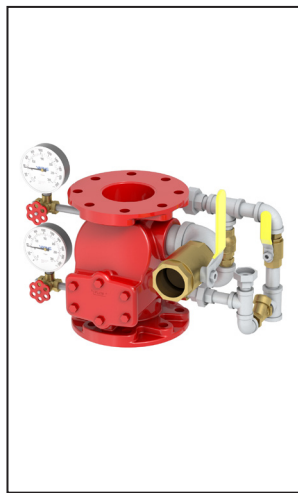


**Avvertenze:** Il presente documento viene fornito da Viking solo a titolo informativo. Viking non è responsabile della completezza o della precisione dei dati in esso contenuti. La pagina tecnica in inglese "Form No. 032314 Rev. 14.1" prevale sempre.

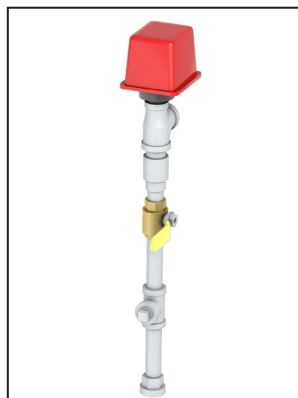
## 3. INFORMAZIONI SUGLI ORDINI

Per ordinare un trim europeo Viking seguire il nostro processo di scelta in tre passi:

Passo 1: Valvola e trim base	TABELLA 1: DIMENSIONI VALVOLA E ATTACCHI FINALI						
	Attacchi finali	Tipologie di attacco finale	3"	4"	6"		8"
			DN80 89 mm	DN100 114 mm	DN150 165 mm   168 mm		DN200 219 mm
Flangia-Flangia	ANSI	ET08235	ET08238	ET08241		ET08244	
	PN10	ET09108	ET09109	ET09110		ET09111	
	PN16					ET12388	
Flangia-Scanalatura	ANSI	ET08236	ET08239	--	ET08242	ET08245	
	PN10	ET09535	ET09536	--	ET09874	ET09877	
	PN16					ET12389	
Scanalatura-Scanalatura	--	ET08237	ET08240	ET09405	ET08243	ET08246	



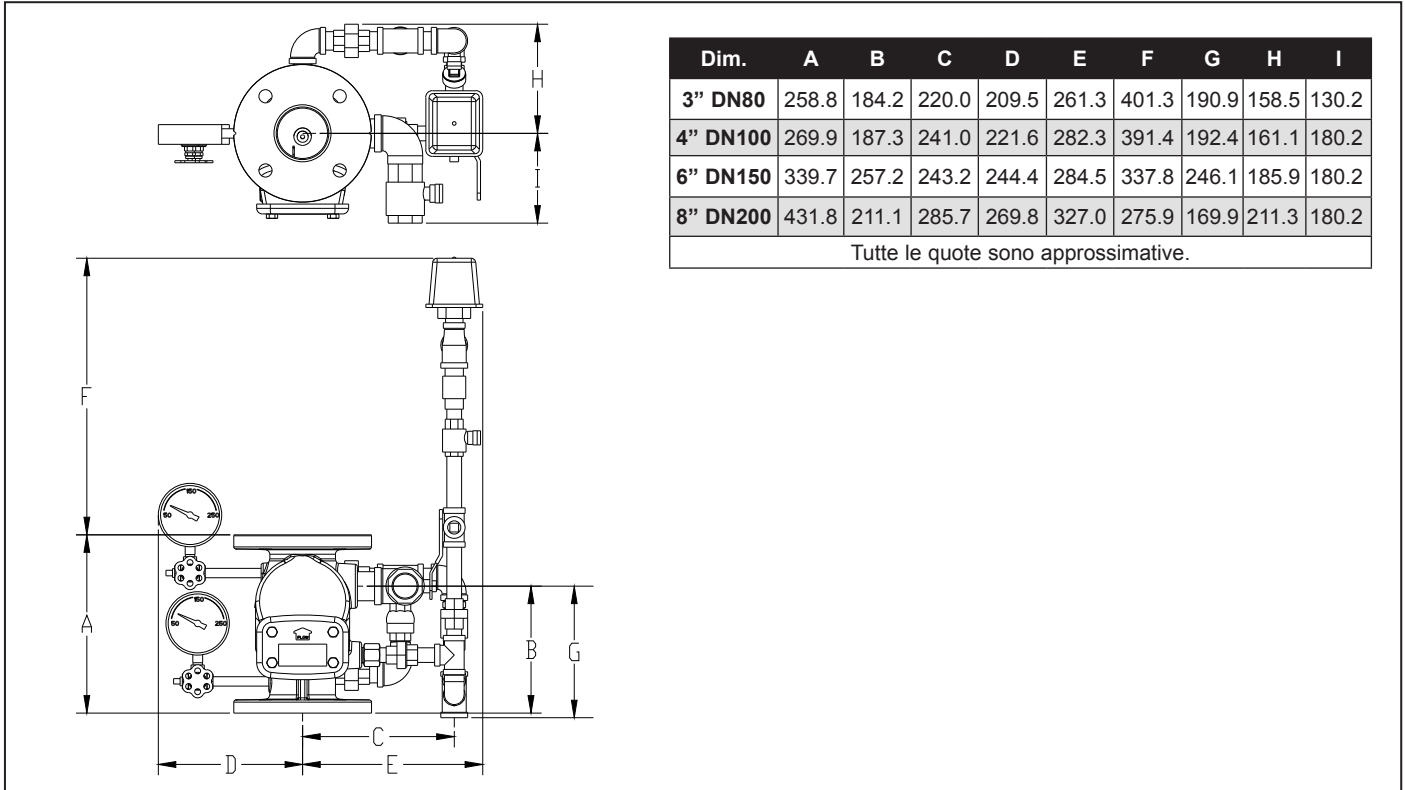
Passo 2: Trim allarme	TABELLA 2: TRIM ALLARME	
	Codice pezzo	Tipo approvazione
	19420	Mercato UL-FM



Passo 3: Componenti opzionali	TABELLA 3: COMPONENTI OPZIONALI	
	Codice pezzo	Componente
	05904B	Camera di ritardo
	880214	Microinterruttore per valvola a sfera esclusione allarmi
8121960050	Staffa per microinterruttore	

**VIKING®****DATI TECNICI****VALVOLA DI ALLARME A  
UMIDO J-1 CON TRIM  
EUROPEO PER IL MERCATO  
UL-FM**

Viking SA, Zone Industrielle Haneboesch, L-4562 Differdange/Niedercorn, Luxembourg  
 Telephone: +352-58-37-37-1 Fax: +352-58-37-36 Email: vikinglux@vikingcorp.com

**4. QUOTE****5. ISTRUZIONI DI MONTAGGIO**

1. Collegare i manometri e i relativi rubinetti alla valvola (1)
2. Collegare il trim base alla valvola serrando i tre raccordi (2)
3. Collegare il trim di allarme al trim di base serrando il raccordo (3)
4. Se è necessaria una camera di ritardo, rimuovere il manicotto di riduzione 1/2" x 3/4" dalla linea di allarme (4) e inserire la camera di ritardo. La riduzione è stata installata con nastro in PTFE per consentire una facile rimozione

