

	<h1 style="margin: 0;">TECHNISCHE GEGEVENS</h1>	<h2 style="margin: 0;">MODEL J-1 NATTE ALARMKLEP MET FM-UL EUROTRIM</h2>
---	---	--

Viking SA, Zone Industrielle Haneboesch, L-4562 Differdange/Niedercorn, Luxembourg
Telephone: +352-58-37-37-1 Fax: +352-58-37-36 Email: vikinglux@vikingcorp.com

1. BESCHRIJVING

De natte alarmklep model J-1 van Viking voorkomt dat er water van boven de alarmklep naar beneden stroomt. De alarmklep is zo ontworpen dat er een alarm wordt genereerd bij waterstroom doormiddel van een drukschakelaar of waterbel, deze zijn beide optioneel. Door het toepassen van een vertragsingskamer (optioneel) kan er een vertraging in het alarm worden gecreeerd.

2. LIJSTEN EN GOEDKEURINGEN



cULus Listed

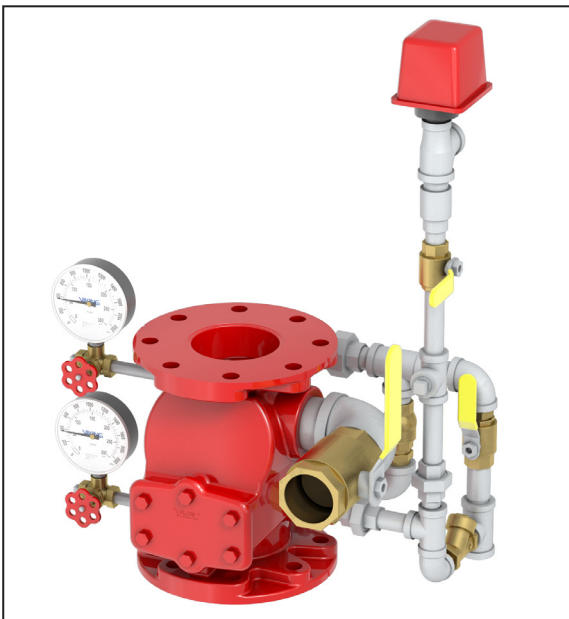


FM goedgekeurd



CE-gecertificeerd

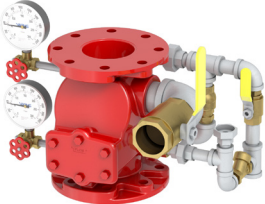
De technische gegevens van Viking kunt u vinden op de website van de Viking Corporation <http://www.vikinggroupinc.com>. Het is mogelijk dat de website een recentere versie van dit technische blad bevat.



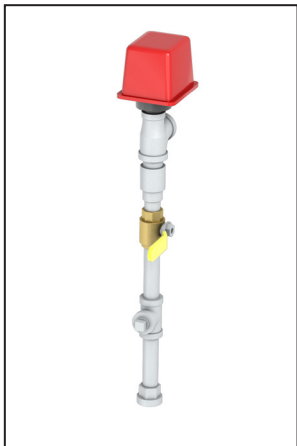
Dit document is een vertaling en kan derhalve niet op nauwgezetheid en volledigheid worden gegarandeerd. Het originele document in het Engels Formulier No. F_032314 Rev 14.1 blijft het naslagdocument.

3. INFORMATIE VOOR DE BESTELLING

Bestel een Viking Euro-aansluiting aan de hand van de volgende drie stappen:

Stap 1: Standaardklep en -aansluiting	TABEL 1: AFMETINGEN KLEPPEN EN AANSLUITINGEN							
	Aansluitingen	Typen aansluitingen	3" DN80 89 mm	4" DN100 114 mm	6" DN150 165 mm 168 mm		8" DN200 219 mm	
	Flens-Flens	ANSI	ET08235	ET08238	ET08241		ET08244	
		PN10	ET09108	ET09109	ET09110		ET09111	
		PN16					ET12388	
	Flens-Groef	ANSI	ET08236	ET08239	--	ET08242	ET08245	
		PN10	ET09535	ET09536	--	ET09874	ET09877	
		PN16					ET12389	
	Groef-Groef	--	ET08237	ET08240	ET09405	ET08243	ET08246	

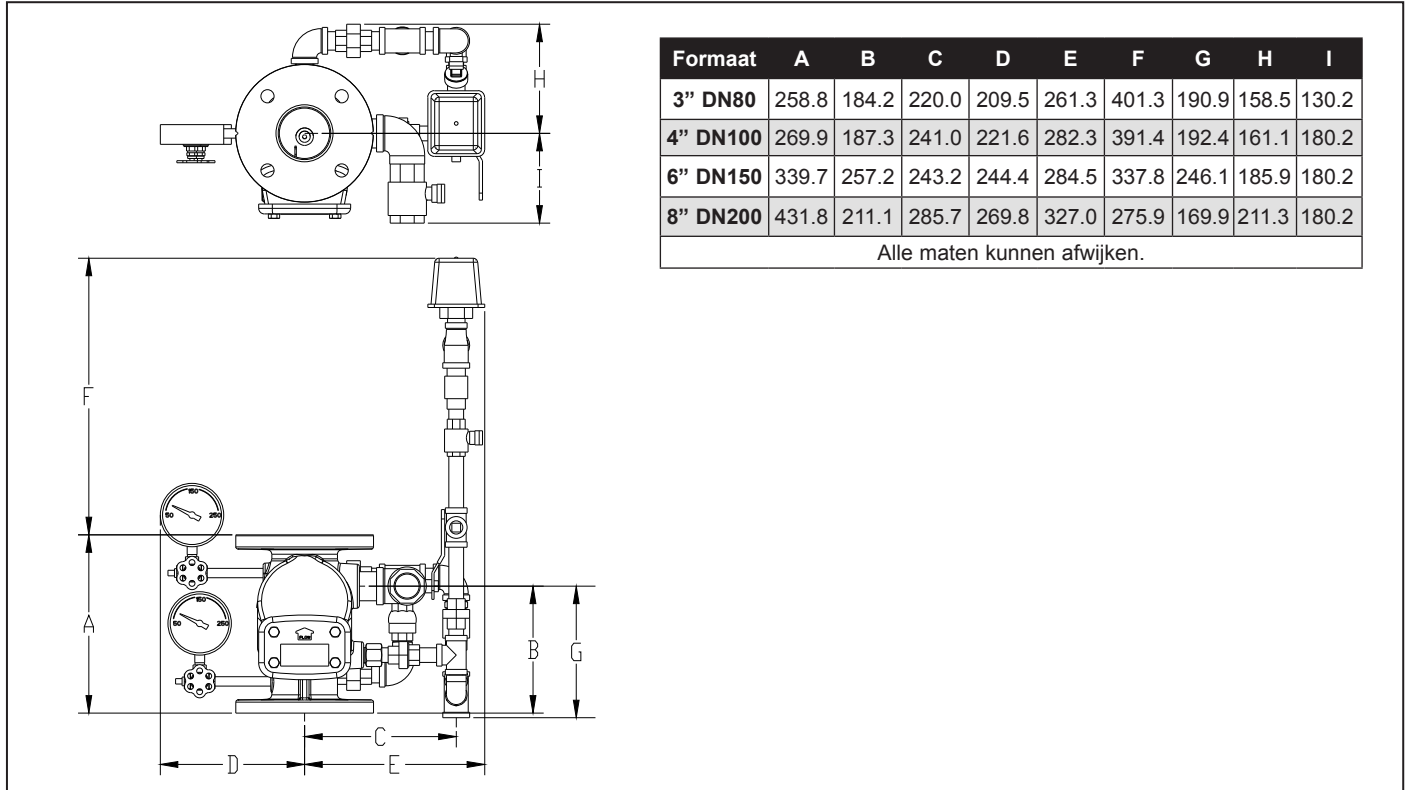
Stap 2: Alarm-aansluiting	TABEL 2: ALARMAANSLUITING	
	Onderdeelnummer	Type goedkeuring
	19420	UL-FM markt



Stap 3: Optionele componenten	TABLE 3: OPTIONAL COMPONENTS	
	Onderdeelnummer	Component
	05904B	Vertragsingskamer
	880214	Drukschakelaar
	8121960050	Beugel voor de drukschakelaar

VIKING®**TECHNISCHE
GEGEVENS****MODEL J-1 NATTE
ALARMKLEP MET
FM-UL EUROTRIM**

Viking SA, Zone Industrielle Haneboesch, L-4562 Differdange/Niedercorn, Luxembourg
 Telephone: +352-58-37-37-1 Fax: +352-58-37-36 Email: vikinglux@vikingcorp.com

4. AFMETINGEN**5. MONTAGE-INSTRUCTIES**

1. Bevestig de manometers en afsluiters op de klep (1)
2. Sluit de basis trim aan, doormiddel van het aandraaien van de drie (2)
3. Bevestig de alarmtrim en draai de driedelige koppeling aan (3)
4. Als een vertragskamer benodigd is verwijder de restrictie van 1/2"x3/4" (4) en installeer de vertragskamer. De restrictie is met teflontape gemonteerd, zodat deze makkelijk te verwijderen is.

