



# TECHNISCHE GEGEVENS

**MODEL J-1 NATTE ALARMKLEP MET EUROTRIM VOOR DE NEDERLANDSE MARKT**

Viking SupplyNet BV, Hinmanweg, 11, NL-7575 BE Oldenzaal, Nederland

Telefoon: +31-541-573233 Fax: +31-541-573234 E-mail: vikingnetherlands@vikingcorp.com

## 1. BESCHRIJVING

De natte alarmklep model J-1 van Viking voorkomt dat er water van boven de alarmklep naar beneden stroomt. De alarmklep is zo ontworpen dat er een alarm wordt genereerd bij waterstroom doormiddel van een drukschakelaar of waterbel, deze zijn beide optioneel. Door het toepassen van een vertragsingskamer (optioneel) kan er een vertraging in het alarm worden gecreëerd.

## 2. LIJSTEN EN GOEDKEURINGEN



cULus Listed

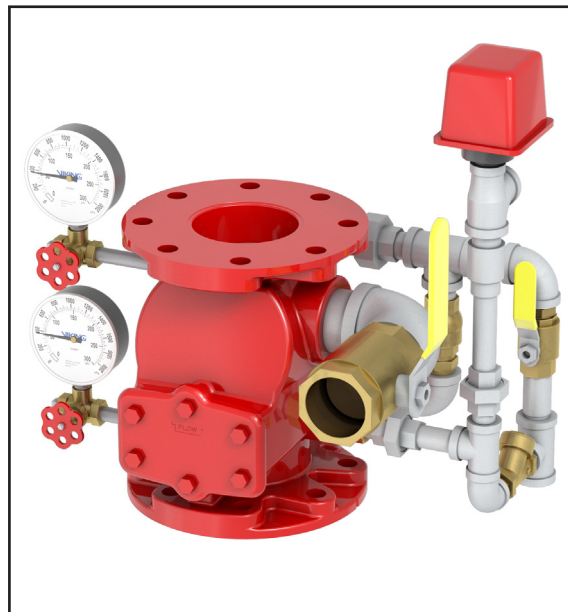


FM Goedkeuring



CE-gecertificeerd

De technische gegevens van Viking kunt u vinden op de website van de Viking Corporation <http://www.vikinggroupinc.com>. Het is mogelijk dat de website een recentere versie van dit technische blad bevat.

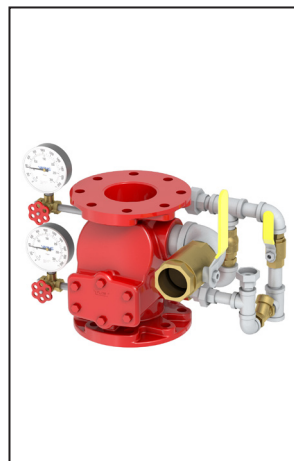


*Dit document is een vertaling en kan derhalve niet op nauwgezetheid en volledigheid worden gegarandeerd. Het originele document in het Engels Formulier No. F\_032414 Rev 14.1 blijft het naslagdocument.*

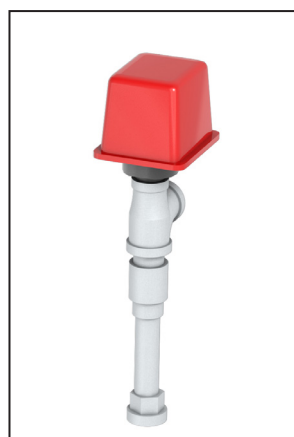
## 3. INFORMATIE VOOR DE BESTELLING

Bestel een Viking Euro-aansluiting aan de hand van de volgende drie stappen:

Step 1: Standaardklep en -aansluiting	TABEL 1: AFMETINGEN KLEPPEN EN AANSLUITINGEN						
	Aansluitingen	Typen aansluitingen	3" DN80 89 mm	4" DN100 114 mm	6" DN150		8" DN200 219 mm
					165 mm	168 mm	
Flens-Flens	ANSI	ET08235	ET08238	ET08241		ET08244	
	PN10	ET09108	ET09109	ET09110		ET09111	
	PN16					ET12388	
Flens-Groef	ANSI	ET08236	ET08239	--	ET08242	ET08245	
	PN10	ET09535	ET09536	--	ET09874	ET09877	
	PN16					ET12389	
Groef-Groef	--	ET08237	ET08240	ET09405	ET08243	ET08246	



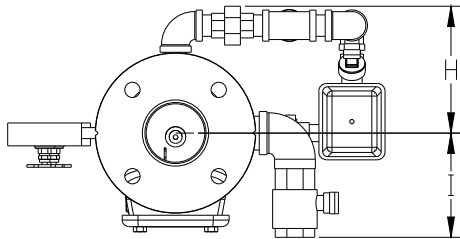
Step 2: Alarm-aansluiting	TABEL 2: ALARMAANSLUITING	
	Onderdeelnummer	Type goedkeuring
	19420	Nederlandse markt



Step 3: Optionele componenten	TABLE 3: OPTIONAL COMPONENTS	
	Onderdeelnummer	Component
	05904B	Vertragsingskamer
	880214	Drukschakelaar
8121960050	Beugel voor de drukschakelaar	

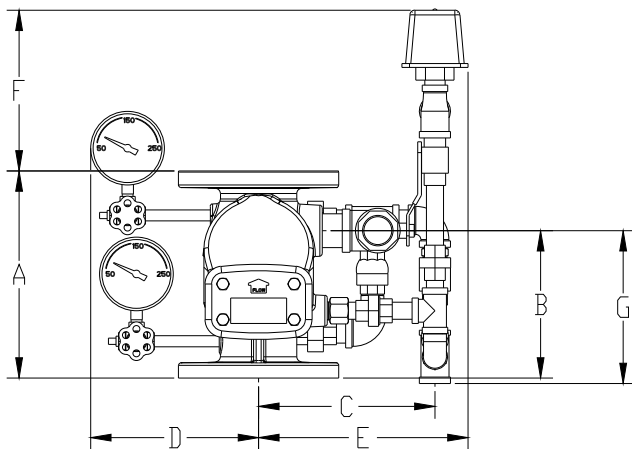
**VIKING<sup>®</sup>****TECHNISCHE  
GEGEVENS****MODEL J-1 NATTE  
ALARMKLEP MET EUROTRIM  
VOOR DE NEDERLANDSE  
MARKT**

Viking SupplyNet BV, Hinmanweg, 11, NL-7575 BE Oldenzaal, Nederland  
 Telefoon: +31-541-573233 Fax: +31-541-573234 E-mail: vikingnetherlands@vikingcorp.com

**4. AFMETINGEN**

Formaat	A	B	C	D	E	F	G	H	I
3" DN80	258.8	184.2	220.0	209.5	261.3	200.9	190.9	158.5	130.2
4" DN100	269.9	187.3	241.0	221.6	282.3	191.0	192.4	161.1	180.2
6" DN150	339.7	257.2	243.2	244.4	284.4	137.4	246.1	185.9	180.2
8" DN200	431.8	211.1	285.7	269.8	327.0	75.5	169.9	211.3	180.2

Alle maten kunnen afwijken.

**5. MONTAGE-INSTRUCTIES**

1. Bevestig de manometers en afsluiters op de klep (1)
2. Sluit de basis trim aan, doormiddel van het aandraaien van de drie deligekoppelingen (2)
3. Bevestig de alarmtrim en draai de driedelige koppeling aan (3)
4. Als een vertragskamer benodigd is verwijder de restrictie van 1/2"x3/4" (4) en installeer de vertragskamer. De restrictie is met teflontape gemonteerd, zodat deze makkelijk te verwijderen is.

