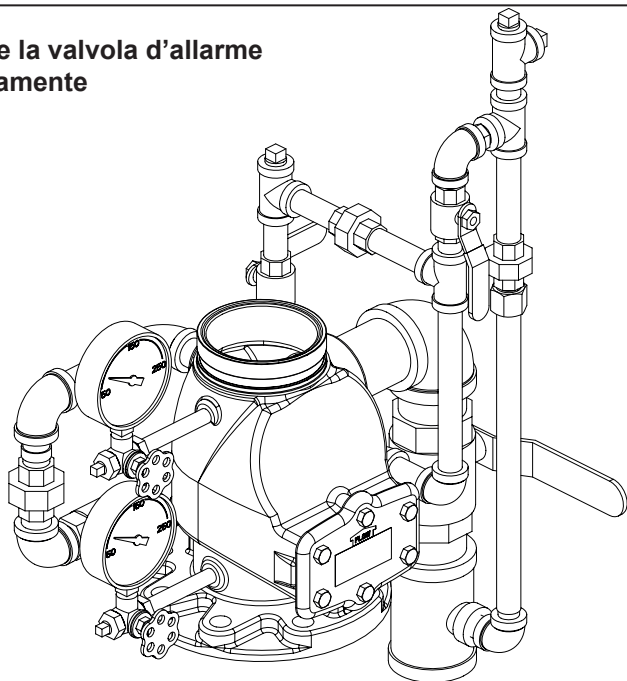


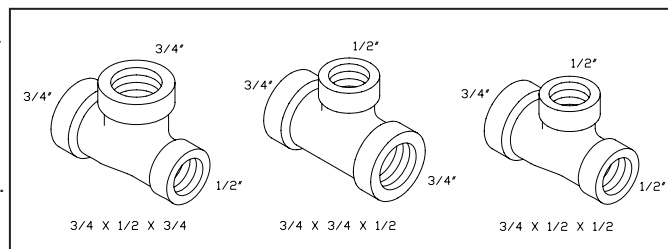
VIKING**DATI TECNICI****TRIM VERTICALE PER VALVOLA AD UMIDO J-1****Ordinare la valvola d'allarme separatamente**

La seguente tabella d'assemblaggio è valida per i seguenti trim Viking

Misura Valvola	Zincati	Ottone
3"	08633	11428
4"	08634	11429
6"	08635	11430
8"	08636	11431

NOTE: Valide solo per diagramma del trim a pagina 27 b**Note generali:**

- La valvola deve essere assemblata come da raffigurazione. Trim di dimensioni o disposizione differenti potrebbero pregiudicare il funzionamento della valvola.
- Tutti i tubi da 3/4" (20 mm) e più piccoli devono essere in acciaio zincato, salvo diverse specifiche della scheda tecnica del sistema in uso. Tutti i componenti del trim devono essere classificati per Pressione d'Esercizio dell'Acqua paria a 300 PSI (20.7 bar).
- Le misure in parentesi sono espresse in millimetri.
- Viking utilizza raccordi filettati secondo le prescrizioni ASME. I pezzi a Tee devono essere richiesti nel seguente ordine: 1 – la sezione più grande sull'uscita; 2 – la sezione più piccola sull'uscita; 3 – la dimensione del tubo di raccordo



Nota 1: Se si utilizza una campana idraulica, è necessario montare un filtro. In presenza di un pressostato d'allarme può essere necessario utilizzare un trim di sfianto. (vedere scheda tecnica della camera di ritardo).

Nota 2: Questo collegamento può essere utilizzato per una valvola di scarico della pressione (non fornita da Viking). Installare un giunto a T da 3/4" (20 mm) e la valvola di scarico pressione.

Nota 3: Per l'alimentazione di una pompa supplementare (non fornita da Viking e non compresa nei dispositivi elencati), sostituire il giunto a gomito da 1/2", contrassegnato come "A", con un giunto a T. Sostituire il giunto a gomito da 3/4", contrassegnato come "B", con un giunto a T, per permettere lo scarico dell'eccesso di pressione dalla pompa. La pressione d'esercizio dell'acqua non deve superare la soglia indicata per non pregiudicare il funzionamento dei componenti dell'impianto. Eseguire collaudi idrostatici conformemente alle indicazioni degli Standard d'Installazione.

Nota 4: Collocazione per pressostato sempre aperto. Al passaggio dell'acqua attraverso la valvola d'allarme, l'alimentazione verso questo punto non può essere chiusa, se prima non si interrompe il flusso dell'acqua. **Attenzione**, l'attacco per il pressostato può essere utilizzato solo con sistemi a pressione costante. La camera di ritardo non deve essere collegata all'attacco per il pressostato

Nota 5: Il componente descritto è compreso nel trim Viking; non sostituirlo con equivalenti. L'utilizzo di componenti diversi da quelli specificati renderebbe nulla ogni classificazione e approvazione e pregiudicherebbe il corretto funzionamento della valvola.

Nota 6: I manometri per la pressione dell'acqua da 300 PSI (20,7 bar) sono forniti con il trim. Sono disponibili anche manometri per la pressione dell'acqua da 600 PSI (41,4 bar). Se necessario, ordinarli separatamente. Consultare il corrente listino prezzi Viking.

*la NFPA 13 richiede che i manometri abbiano un limite minimo corrispondente ad almeno il doppio della normale pressione d'esercizio dell'acqua nel punto in cui sono questi sono installati. Se la normale pressione d'esercizio dell'acqua supera i 150 PSI (3810 kPa), ordinare separatamente manometri da 600 PSI (15240 kPa).

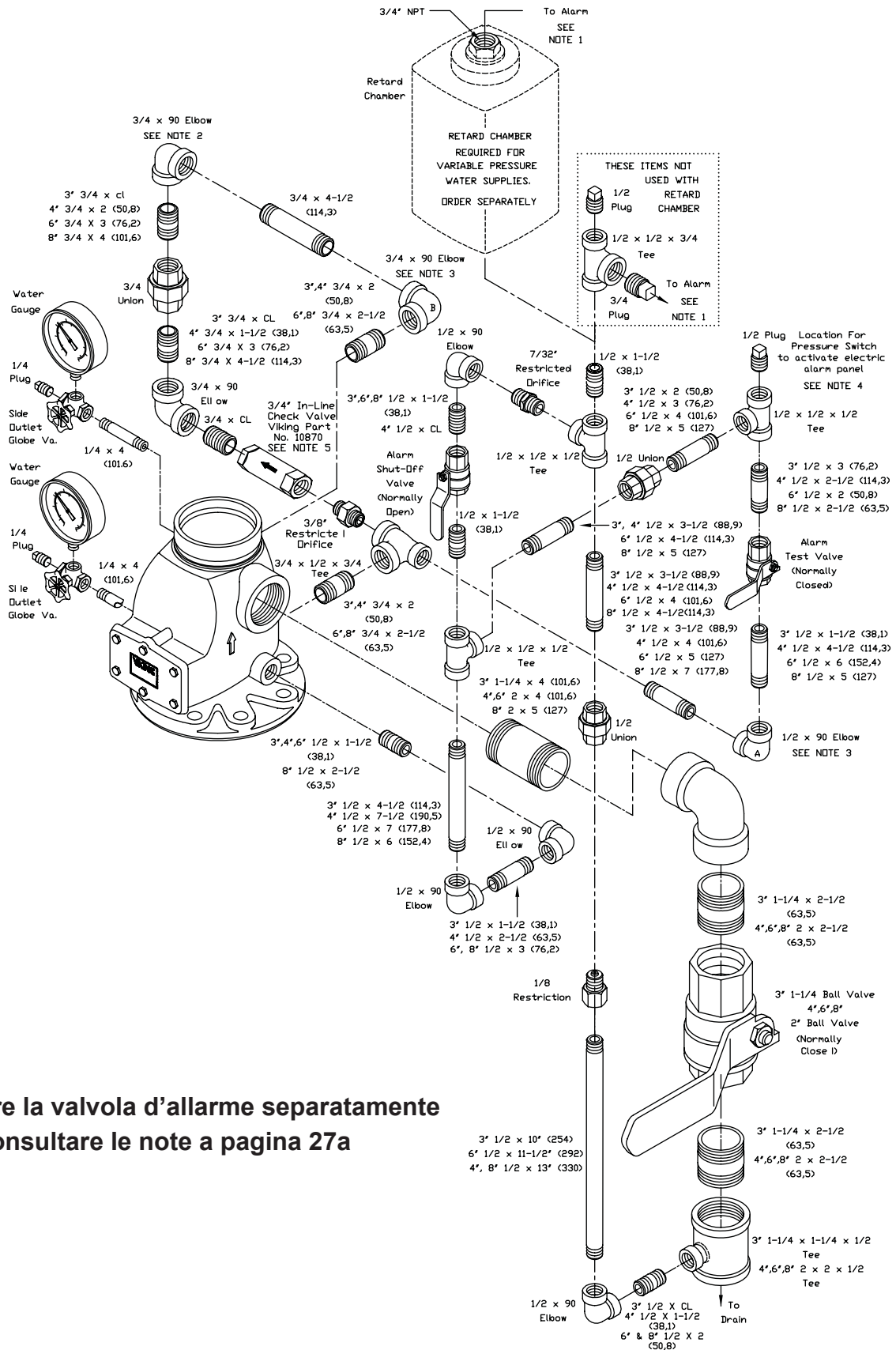
Avvertenze: Il presente documento viene fornito da Viking a titolo informativo. Viking non è responsabile della completezza o della precisione dei dati in esso contenuti. La pagina tecnica in inglese "Form N° 102993" del 14 Gennaio 2014 resta il documento di riferimento.

Form F_102993-IT-240614



DATI TECNICI

TRIM VERTICALE PER VALVOLA AD UMIDO J-1

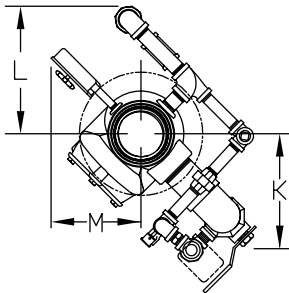


**Ordinare la valvola d'allarme separatamente
Consultare le note a pagina 27a**



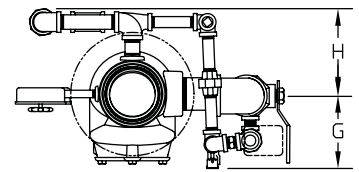
DATI TECNICI

TRIM VERTICALE PER VALVOLA AD UMIDO J-1



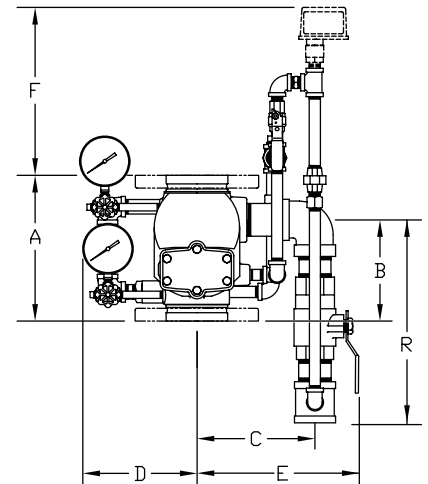
Il trim verticale per valvola ad umido modello J-1 e i pressostati devono essere ordinati separatamente. Vedere la scheda tecnica.

Tutte le dimensioni sono approssimative. Le misure in parentesi sono espresse in millimetri.



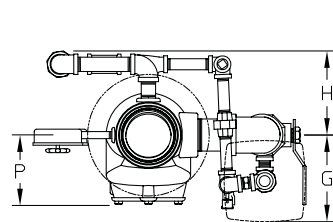
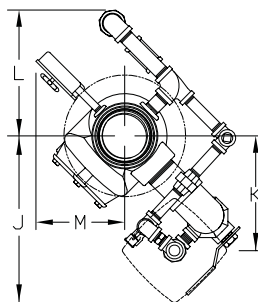
SIZE	A	B	C	D	E	F	G	H	K	L	M	R
3" (DN80)	10-1/8 (257)	7-1/4 (184)	7-3/4 (197)	7-3/4 (197)	10-1/8 (257)	11-3/4 (298)	5 (127)	6-1/2 (165)	7-1/4 (184)	10 (254)	5-1/2 (140)	11 (279)
4" (DN100)	10-5/8 (270)	7-1/2 (191)	9 (229)	9 (229)	12-1/4 (311)	12-3/8 (314)	5-1/2 (140)	6-1/4 (159)	8-3/4 (222)	10 (254)	6-1/2 (165)	12-1/2 (318)
6" (DN150)	13-3/8 (340)	10-1/4 (260)	9-3/4 (248)	9-3/4 (248)	13 (330)	11-1/4 (286)	6 (153)	8-3/4 (222)	9-1/4 (235)	11 (279)	7 (178)	12-1/2 (318)
8" (DN200)	17 (432)	8-1/4 (210)	11 (279)	10-1/2 (267)	14-1/4 (362)	6-3/4 (171)	6-1/2 (165)	10 (254)	10-7/8 (276)	12 (305)	7-1/2 (191)	12-1/2 (318)

VALVOLA D'ALLARME AD UMIDO MODELLO J-1 CON TRIM VERTICALE PER ALIMENTAZIONE ACQUA A PRESSIONE COSTANTE

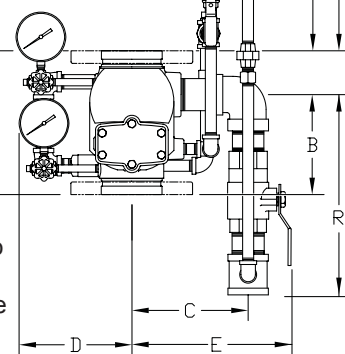


Tutte le dimensioni sono approssimative. Le misure in parentesi sono espresse in millimetri.

SIZE	A	B	C	D	E	F	G	H	J	K	L	M	N	O	P	R
3" (DN80)	10-1/8 (257)	7-1/4 (184)	7-3/4 (197)	7-3/4 (197)	10-1/8 (257)	20 (508)	6-1/4 (159)	6-1/2 (165)	11-3/4 (299)	7-1/4 (184)	10 (254)	5-1/2 (140)	5-7/8 (149)	28-1/8 (714)	4-3/4 (121)	11 (279)
4" (DN100)	10-5/8 (270)	7-1/2 (191)	9 (229)	9 (229)	12-1/4 (311)	20-1/2 (521)	6-1/2 (165)	6-1/4 (159)	13-3/8 (340)	8-3/4 (222)	10 (254)	6-1/2 (165)	5-7/8 (149)	28-5/8 (733)	5-1/4 (134)	12-1/2 (318)
6" (DN150)	13-3/8 (340)	10-1/4 (260)	9-3/4 (248)	9-3/4 (248)	13 (330)	19-1/4 (489)	6-3/4 (171)	8-3/4 (222)	14-1/8 (359)	9-1/4 (235)	11 (279)	7 (178)	5-7/8 (149)	28 (711)	7 (178)	12-1/2 (318)
8" (DN200)	17 (432)	8-1/4 (210)	11 (279)	10-1/2 (267)	14-1/4 (362)	13-1/2 (343)	7-1/2 (191)	10 (254)	16-1/4 (413)	10-7/8 (276)	12 (305)	7-1/2 (191)	5-7/8 (149)	23-5/8 (600)	9 (229)	12-1/2 (318)



Il trim verticale per valvola ad umido modello J-1, la camera di ritardo, i pressostati ed il trim devono essere ordinati separatamente. Vedere la scheda tecnica.



VALVOLA D'ALLARME AD UMIDO MODELLO J-1 CON TRIM VERTICALE, CAMERA DI RITARDO, E PRESSOSTATO PER ALIMENTAZIONE ACQUA A PRESSIONE VARIABILE