



TEKNISKA DATA

J-1 VÅTLARMVENTIL MED EUROTRIM FÖR DEN SVENSKA MARKNADEN

Viking Nordic AB, Staffans Väg 5, S-192 78 Sollentuna

Telefon: +46-8-594-415-90 Fax: +46-8-591-280-18 E-post: vikingsweden@vikingcorp.com

1. BESKRIVNING

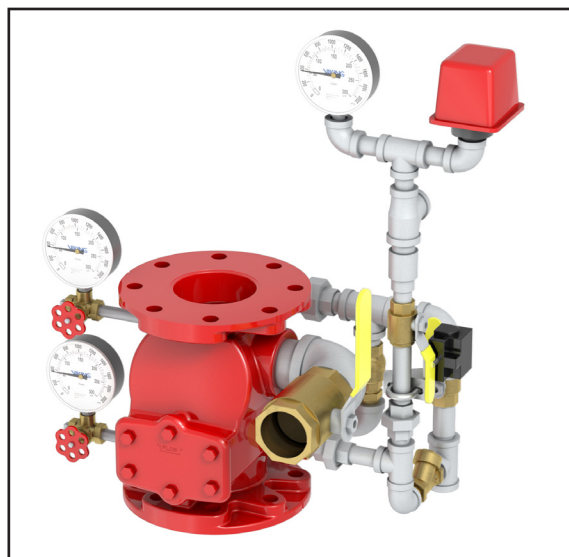
Viking Model J-1 våtlarmventil fungerar som en backventil genom att hålla kvar trycksatt vatten ovanför klaffen och förhindrar därmed återströmning av vatten från sprinklerrörnätet. Ventilen är utformad för att utlösa ett larm vid ett ihållande flöde av vatten (som det flöde som krävs för en öppen sprinkler) genom att aktivera ett vattendrivet larmdon (tillval) och/eller larmpressostaten. Ventilen kan anpassas till varierande vattenförsörjningstryck genom att standardtrimmet kompletteras med fördröjningsenheten (tillval).

2. LISTNINGAR OCH GODKÄNNANDEN

 cULus-listad

 FM-godkänd

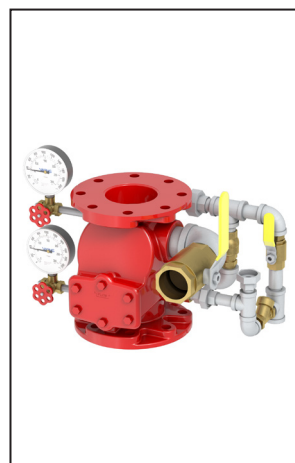
 CE-märkt



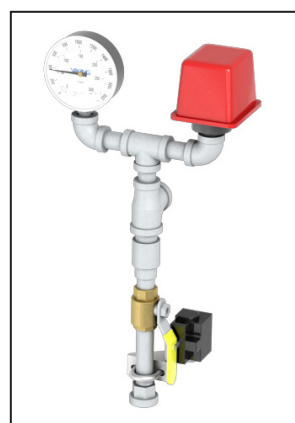
3. ANVISNINGAR FÖR BESTÄLLNING

Följ urvalsprocessen i tre steg nedan för att beställa en Viking Eurotrim:

Steg 1: Grundventil och grundtrim	TABELL 1: VENTILSTORLEK OCH ANSLUTNINGAR						
	Anslutningar	Anslutnings-typer	3"	4"	6"		8"
			DN80 89 mm	DN100 114 mm	DN150		DN200
Fläns-fläns	ANSI	ET08235	ET08238	ET08241		ET08244	
	PN10	ET09108	ET09109	ET08242		ET09111	
	PN16					ET12388	
Fläns-rill	ANSI	ET08236	ET08239	--	ET08242	ET08245	
	PN10	ET09535	ET09536	--		ET09877	
	PN16			ET12389			
Rill-rill	--	ET08237	ET08240	ET09405	ET08243	ET08246	



Steg 2: Larm-trim	TABELL 2: LARMTRIM	
	Artikelnummer	Typ av godkännande
	19419	Svenska marknaden

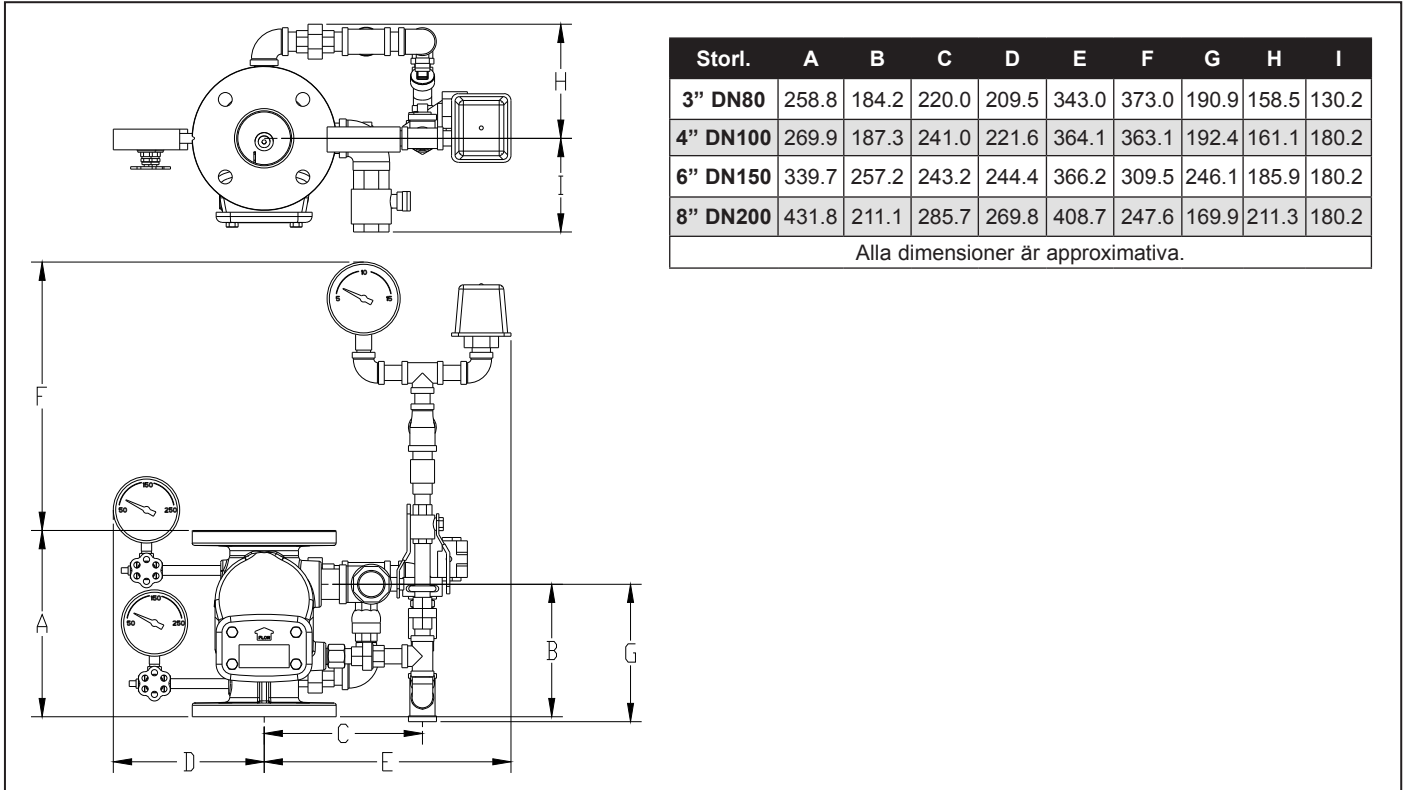


Steg 3: Tillvalskom-ponenter	TABELL 3: TILLVALSKOMPONENTER	
	Artikelnummer	Komponent
	05904B	Fördröjningsenhet
	880214	Övervakningsbrytare för larmledningens kulventil
8121960050	Fäste för övervakningsbrytaren	

VIKING®**TEKNISKA DATA****J-1 VÅTLARMVENTIL
MED EUROTRIM FÖR DEN
SVENSKA MARKNADEN**

Viking Nordic AB, Staffans Väg 5, S-192 78 Sollentuna

Telefon: +46-8-594-415-90 Fax: +46-8-591-280-18 E-post: vikingsweden@vikingcorp.com

4. DIMENSIONER**5. MONTERINGSANVISNINGAR**

1. Montera mätarna och deras sprundtappar i ventilen (1)
2. Montera grundtrimmet på ventilen genom att dra åt de tre unionskopplingarna (2)
3. Montera larmtrimmet genom att dra åt unionskopplingen (3)
4. Om det krävs en fördröjningsenhet ska övergångsstycket på 1/2" x 3/4" tas bort från larmledningen (4) och fördröjningsenheten monteras. Övergångsstycket har monterats med PTFE-tejp, så att det går lätt att ta bort.

