

VIKING®

DATI TECNICI

DISPOSITIVO DI MANTENIMENTO ARIA MODELLO D-2

1. NOME DEL PRODOTTO

Dispositivo di Mantenimento Aria Modello D-2.
Codice articolo 02280C.
Disponibile dal 1973.

2. COSTRUTTORE

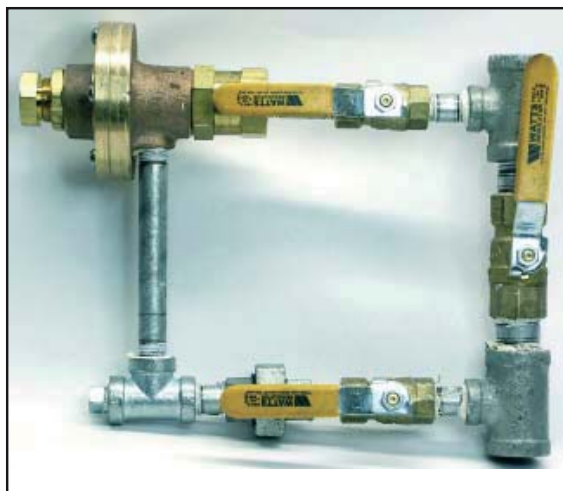
THE VIKING CORPORATION
210 N. Industrial Park Road
Hastings, Michigan 49058 USA

Distributore:

Viking Italia SRL
Via Leonardo da Vinci 46/B
I-20030 - SENAGO - MI
Italia

Tel: 0039/02 99010112
Fax: 0039/02 99010041

Avvertenze: Il presente documento viene fornito da Viking a titolo informativo. Viking non è responsabile della completezza o della precisione dei dati in esso contenuti. La pagina tecnica in inglese "Form N° 041989" del 06 Marzo 2009 resta il documento di riferimento.



3. DESCRIZIONE DEL PRODOTTO

Il dispositivo di mantenimento pressione Viking Modello D-2 è un regolatore di pressione che automaticamente riduce e mantiene la pressione d'aria in arrivo dall'alimentazione, può essere tarato alla pressione richiesta e viene collegato ad un compressore

4. DATI TECNICI

LISTAGGI ED APPROVAZIONI

- Listato UL.-VIOT
- Listato C-UL - VIOTC
- Omologato FM – dispositivo di mantenimento aria
- New York City Board of Standards and Appeals - Calendar No. 219-76-SA
- Approvato VdS

Specifiche

Materiali: Vedere Figura 2

Temperatura ambiente minima raccomandata: 4°C (40°F)

Peso di trasporto: 1,59 kg

5. CARATTERISTICHE

- A. Filtro dell'aria intercambiabile
- B. La pressione dell'aria preparata in fabbrica è di 40 psi (2,8 bar) [pressione in ingresso 175 psi (12 bar)]. Pressione in uscita tra 5 e 75 psi (0,34 e 5,2 bar) ±2 psi (0,14 bar). La pressione dell'aria può essere regolata dopo l'installazione. Vedere il paragrafo 9-A, REGOLAZIONE.
- C. Sfera di ritegno per prevenire dei reflussi.
- D. Restrizione 1/16" (1,59 mm) per prevenire la rapida ripressurizzazione del sistema.
- E. Tubazioni da 1/4" (8 mm) in ingresso ed uscita.
- F. Disponibile preassemblato con trim bypass. Ordinare il codice articolo Viking 07459 (include il dispositivo di mantenimento aria modello D-2, Codice articolo 02280C). Vedi Figura 1.

6. REPERIBILITÀ E ASSISTENZA

Il sistema preallarme è disponibile presso la nostra rete di distributori internazionali. Consultare il sito internet per trovare il distributore più vicino o prendere contatto direttamente con The Viking Corporation.

Nota:

Il dispositivo di regolazione aria Viking Modello D-2, preassemblato col trim bypass (Codice articolo Viking: 07459), comprende tutte le valvole a sfera d'intercettazione.
Vedi Figura 1.

Per Dati Tecnici, Istruzioni d'installazione, manutenzione e controllo dei singoli componenti del sistema, fare riferimento ai Dati Tecnici Viking correnti che descrivono i singoli componenti del sistema utilizzato.

Le schede tecniche dei prodotti Viking sono disponibili sul sito internet <http://www.vikinggroupinc.com> Il sito internet riporta le ultime versioni delle schede tecniche



DATI TECNICI

DISPOSITIVO DI MANTENIMENTO ARIA MODELLO D-2

7. GARANZIA

Per ulteriori dettagli sulla garanzia, fare riferimento al listino prezzi Viking corrente o contattare direttamente Viking.

8. INSTALLAZIONE

Il dispositivo di mantenimento aria Viking Modello D-2 regola e riduce il flusso d'aria

1. L'alimentazione di aria o azoto che arriva al dispositivo di mantenimento aria Viking Modello D-2 deve essere continua, pulita, secca, e priva di olio.
2. Installare il dispositivo di mantenimento aria sulla tubazione d'alimentazione dell'aria o azoto, tra due valvole a sfera di sezionamento in modo da permettere le operazioni di manutenzione e regolazione. Una valvola di sezionamento deve essere installata in uscita al dispositivo.
3. Il dispositivo di mantenimento può essere escluso, tramite il trim bypass per caricare l'impianto nella fase iniziale, in modo da velocizzare le operazioni. Una valvola d'intercettazione posta sulla linea diretta deve essere chiusa quando il dispositivo di mantenimento aria è in funzione. Vedi le note.
4. Il dispositivo di mantenimento aria Viking Modello D-2 deve essere installato in un'area dove, la temperatura ambiente minima è superiore a 4°C (40°F), e non deve essere soggetto a possibili danni meccanici.
5. Determinare la pressione alla quale regolare il dispositivo e di conseguenza il sistema, facendo riferimento ai Dati Tecnici
6. Se è necessario ritardare il dispositivo, fare riferimento al paragrafo 9-A REGOLAZIONE.

9. MANUTENZIONE (Vedere Figura 2)

Il dispositivo di mantenimento aria Viking Modello D-2 deve essere tarato in base al valore di pressione richiesto all'interno dell'impianto. Se è necessaria una regolazione, fare riferimento al paragrafo 9-A REGOLAZIONE. Il filtro deve essere ispezionato frequentemente e nel caso, pulito o sostituito

A. REGOLAZIONE (Vedere Figura 2)

Durante l'installazione o dopo una riparazione può essere necessaria una regolazione del dispositivo..

1. Accendere il compressore e verificare se la pressione in ingresso è uguale a quella richiesta dal sistema.
2. se è necessaria una regolazione sul dispositivo di mantenimento:
 - a. Chiudere l'alimentazione dell'aria. Depressurizzare il sistema.
 - b. Allentare il controdado (No. 3)
 - c. Girare la vite di regolazione (No. 1) in senso orario per aumentare la pressione o in senso antiorario per ridurre la pressione
 - d. riavvitare il controdado.

B. DISASSEMBLAGGIO (Vedere Figura 2)

ATTENZIONE: NON SMONTARE O DISCONNETTERE IL DISPOSITIVO DI MANTENIMENTO ARIA, SENZA PRIMA AVER CHIUSO LE VALVOLE D'INTERCETTAZIONE IN INGRESSO ED USCITA. (VEDERE FIGURA 1)

ATTENZIONE: L'ARIA DEL SISTEMA E' BLOCCATA TRA LA VALVOLA IN USCITA E IL DISPOSITIVO DI MANTENIMENTO ARIA. DEPRESSURIZZARE PRIMA DI PROCEDERE ALLO SMONTAGGIO

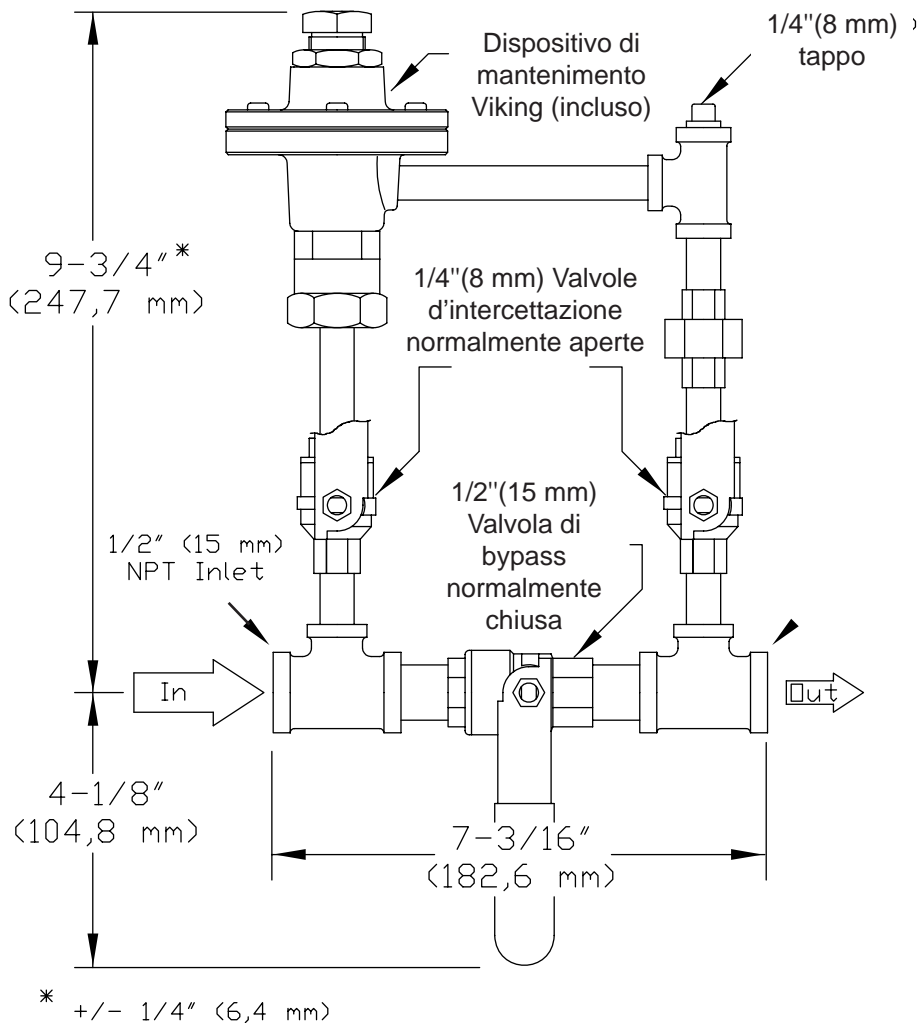
1. Allentare il bocchettone tra il dispositivo di mantenimento e la valvola d'intercettazione in uscita per scaricare la pressione dell'aria residua.
2. Per evitare che il sistema entri in funzione accidentalmente, mantenere manualmente costante la pressione nel sistema quando il dispositivo di mantenimento è fuori servizio.
3. Quando il sistema viene rimesso in servizio, aprire la valvola in ingresso per prima!



DATI TECNICI

DISPOSITIVO DI MANTENIMENTO ARIA MODELLO D-2

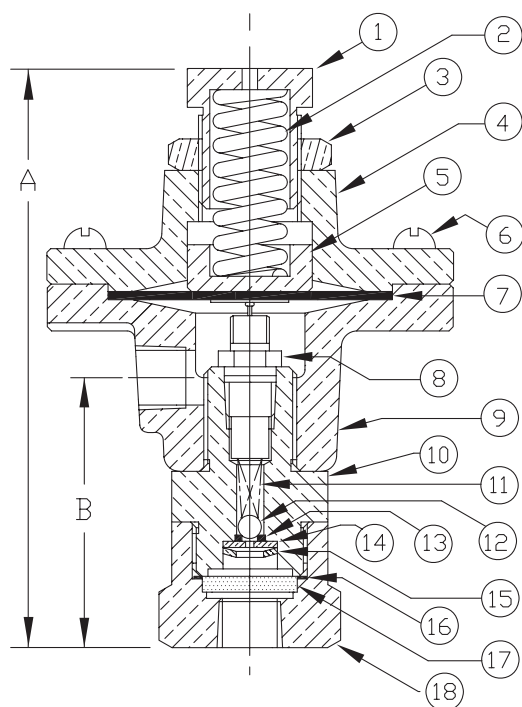
FIGURA 1
Dispositivo di
mantenimento aria e trim
bypass preassemblato
(Codice articolo
Viking: 07459)



VIKING®

DATI TECNICI

DISPOSITIVO DI MANTENIMENTO ARIA MODELLO D-2



Chiave di manovra
P/N 01715A

A = 4-13/16" (122mm) ± 1/4" (6,4mm)
Dipende dalla pressione a cui è tarato
B = 2-5/32" (54,8mm)

ELEMENTO N°	CODICE ARTICOLO	DESCRIZIONE	MATERIALE	QUANTITÀ
1	02273A	Vite di regolazione	Ottone UNS-C36000	1
2	01791A	Molla	Acciaio inossidabile, UNS-S30200	1
3	02275A	Controdado	Ottone, UNS-C36000	1
4	-	Coperchio	Ottone, UNS-C83600	1
5	02276A	Blocco molla	Ottone, UNS-C36000	1
6	04505A	#10-24 x 5/8 Lg., R.H.P.D.	Acciaio inossidabile: UNS-S30200	6
7	01792A	Piastra del diaframma	Acciaio inossidabile, UNS-S31600	1
8	06418A	Valvola Schrader	Ottone, UNS-C26000 Ottone, UNS-C36000 Acciaio inossidabile, UNS-30200	1
9	-	Corpo	Ottone, UNS-C83600	1
10	06452B	Alloggiamento Valvola	Ottone, UNS-C36000	1
11	02509A	Molla	Acciaio inossidabile, UNS-S30200	1
12	01803A	Sfera	Acciaio inossidabile, UNS-S30200	1
13	01802A	O-Ring	Nitrile, (Buna-N)	1
14	01801A	Piastra del fermo	Ottone, UNS-C26000	1
15	01307A	Fermo	Ottone, UNS-C26000	1
16	02181A	Guarnizione filtro	Copper, UNS-C11000	1
17	02257A	Filtro	Bronzo sinterizzato	1
18	02271B	Coperchio filtro	Ottone, UNS-C36000	1
-- Ricambio sostitutivo non disponibile				
* Ricambio disponibile solo nei pacchetti indicati di seguito				
PACCHETTI COMPLETI				
6-8, 10-17	12504	Kit di manutenzione		

Figura 2