



TEKNISKA DATA

J-1 VÅTLARMVENTIL MED EUROTRIM FÖR UL-FM-MARKNADEN

Viking Nordic AB, Staffans Väg 5, S-192 78 Sollentuna

Telefon: +46-8-594-415-90 Fax: +46-8-591-280-18 E-post: vikingsweden@vikingcorp.com

1. BESKRIVNING

Viking Model J-1 våtlarmventil fungerar som en backventil genom att hålla kvar trycksatt vatten ovanför klaffen och förhindrar därmed återströmning av vatten från sprinklerrörnätet. Ventilen är utformad för att utlösa ett larm vid ett ihållande flöde av vatten (som det flöde som krävs för en öppen sprinkler) genom att aktivera ett vattendrivet larmdon (tillval) och/eller larmpressostaten. Ventilen kan anpassas till varierande vattenförsörjningstryck genom att standardtrimmet kompletteras med fördröjningsenheten (tillval).

2. LISTNINGAR OCH GODKÄNNANDEN



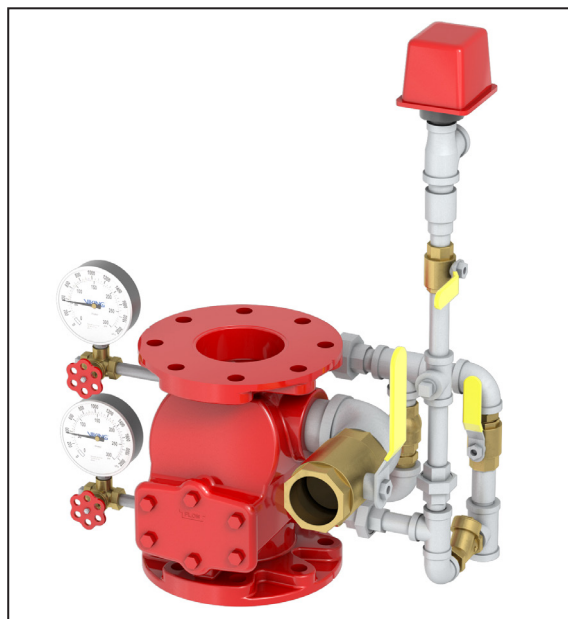
cULus-listad



FM-godkänd



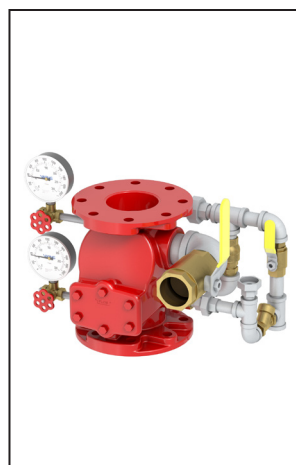
CE-märkt



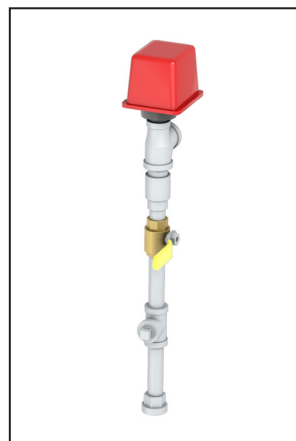
3. ANVISNINGAR FÖR BESTÄLLNING

Följ urvalsprocessen i tre steg nedan för att beställa en Viking Eurotrim:

Steg 1: Grundventil och grundtrim	TABELL 1: VENTILSTORLEK OCH ANSLUTNINGAR						
	Anslutningar	Anslutnings-typer	3" DN80 89 mm	4" DN100 114 mm	6" DN150		8" DN200 219 mm
					165 mm	168 mm	
	Fläns-fläns	ANSI	ET08235	ET08238	ET08241		ET08244
PN10		ET09108	ET09109	ET09111			
PN16				ET12388			
Fläns-rill	ANSI	ET08236	ET08239	--	ET08242	ET08245	
	PN10	ET09535	ET09536	--		ET09877	
	PN16					ET12389	
Rill-rill	--	ET08237	ET08240	ET09405	ET08243	ET08246	



Steg 2: Larm-trim	TABELL 2: LARMTRIM	
	Artikelnummer	Typ av godkännande
	19420	UL-FM-marknaden

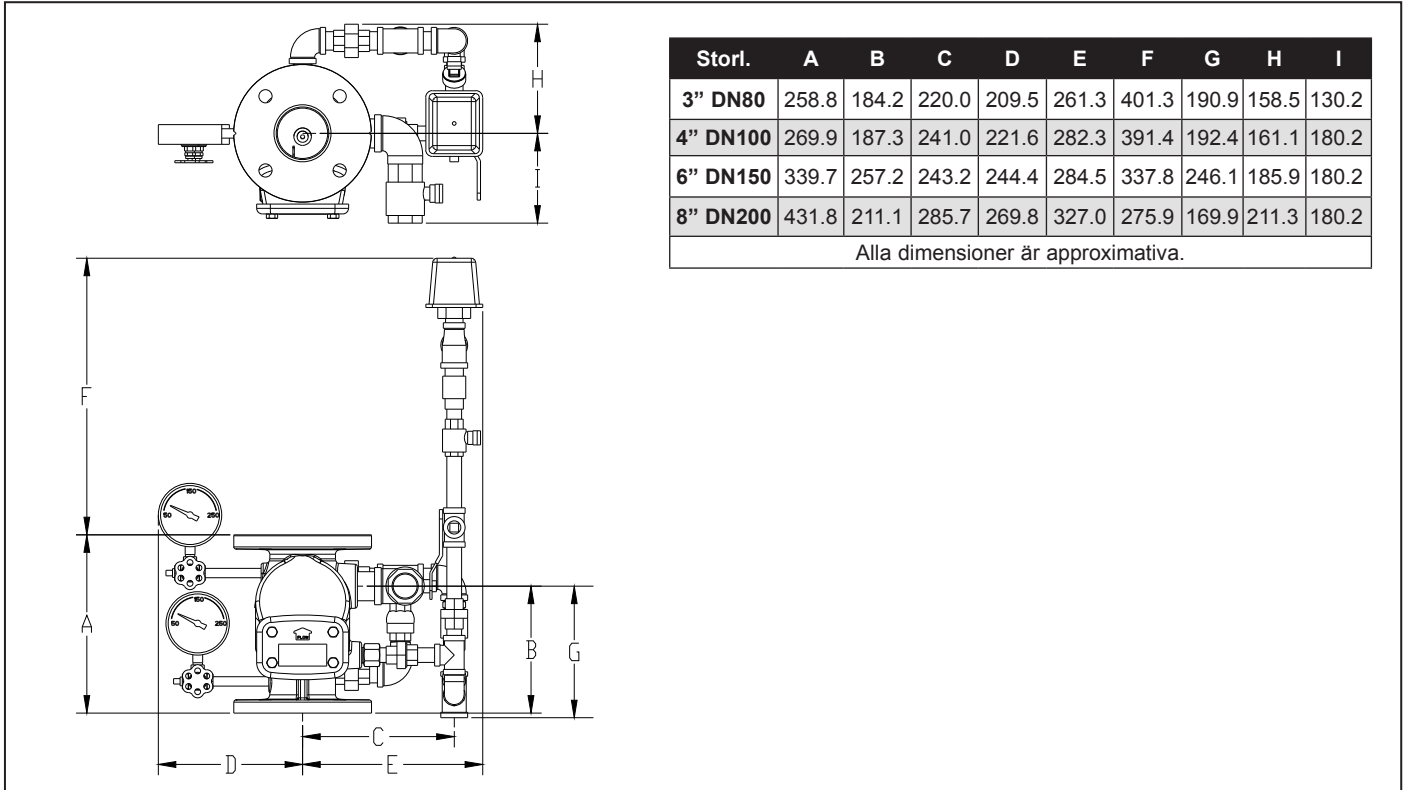


Steg 3: Tillvalskomponenter	TABELL 3: TILLVALSKOMPONENTER	
	Artikelnummer	Komponent
	05904B	Fördröjningsenhet
	880214	Övervakningsbrytare för larmledningens kulventil
8121960050	Fäste för övervakningsbrytaren	

VIKING®**TEKNISKA DATA****J-1 VÅTLARMVENTIL
MED EUROTRIM FÖR
UL-FM-MARKNADEN**

Viking Nordic AB, Staffans Väg 5, S-192 78 Sollentuna

Telefon: +46-8-594-415-90 Fax: +46-8-591-280-18 E-post: vikingsweden@vikingcorp.com

4. DIMENSIONER**5. MONTERINGSANVISNINGAR**

1. Montera mätarna och deras sprundtappar i ventilen (1)
2. Montera grundtrimmet på ventilen genom att dra åt de tre unionskopplingarna (2)
3. Montera larmtrimmet genom att dra åt unionskopplingen (3)
4. Om det krävs en fördröjningsenhet ska övergångsstycket på $\frac{1}{2}$ " x $\frac{3}{4}$ " tas bort från larmledningen (4) och fördröjningsenheten monteras. Övergångsstycket har monterats med PTFE-tejp, så att det går lätt att ta bort.

